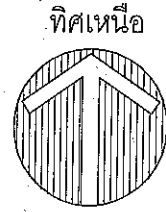




โครงการ ปรับปรุงพื้นที่โดยการปูคอนกรีตบล็อกตัวหนอน พื้นที่รวมกันไม่น้อยกว่า 2,300 ตารางเมตร พร้อมปรับภูมิทัศน์และระบบไฟฟ้าส่องสว่าง บริเวณโดยรอบสำนักทะเบียนอำเภอสันกำแพง (อำเภอฮิม) สีแยกบ่อสร้าง หมู่ที่ 7 ตำบลต้นเปา อำเภอสันกำแพง จังหวัดเชียงใหม่ รายละเอียดตามแบบแปลนที่เทศบาลเมืองต้นเปากำหนด

โครงการ

ปรับปรุงพื้นที่โดยการปลูกต้นไม้ทดแทน พื้นที่รวมกันไม่น้อยกว่า 2,300 ตารางเมตร พร้อมปรับภูมิทัศน์และระบบไฟฟ้าส่องสว่าง บริเวณโดยรอบสำนักทะเบียนอำเภอสีกันท่าแพ (อำเภอฮ่อม) สีแยกก่อสร้าง หมู่ที่ 7 ตำบลต้นเปา อำเภอสีกันท่าแพ จังหวัดเชียงใหม่ รายละเอียดตามแบบแปลนที่เทศบาลเมืองต้นเปากำหนด



ตู้ควบคุมชนิดกั้นน้ำ 2 ชั้น เปิดปิดด้วย สวิตช์แสง



แนวปรับปรุงพื้นที่โดยการปรับพื้นที่และปลูกต้นไม้ทดแทน พื้นที่รวมกันไม่น้อยกว่า 2,300 ตารางเมตร พร้อมปรับปรุงภูมิทัศน์และระบบไฟฟ้าส่องสว่าง

เสาไฟกิ่งซุมกาวาไนซ์สูง 6.00 ม.
ติดตั้งโคม STREET LIGHT ขนาด 60 WATT.

สาย NYY 3x4 SQ.mm. in HDPE 32 mm. (ฝังดิน)

ผังบริเวณ



โครงการ
ปรับปรุงพื้นที่โดยการปลูกต้นไม้ทดแทน
พื้นที่รวมกันไม่น้อยกว่า 2,300 ตารางเมตร
พร้อมปรับภูมิทัศน์และระบบไฟฟ้าส่องสว่าง
บริเวณโดยรอบสำนักทะเบียนอำเภอสีกันท่าแพ (อำเภอฮ่อม)
สีแยกก่อสร้าง หมู่ที่ 7
ตำบลต้นเปา อำเภอสีกันท่าแพ จังหวัดเชียงใหม่

เขียนแบบ
(นายเกรียง ใจขันติ)
ผู้ช่วยช่างโยธา

สำรวจ
ออกแบบ
(นายนิคม คุณจิตรดา)
นายช่างโยธาอาวุโส

(นายณัฐนันท์ ปิงปานะ)
วิศวกรโยธาชำนาญการ สย.11472

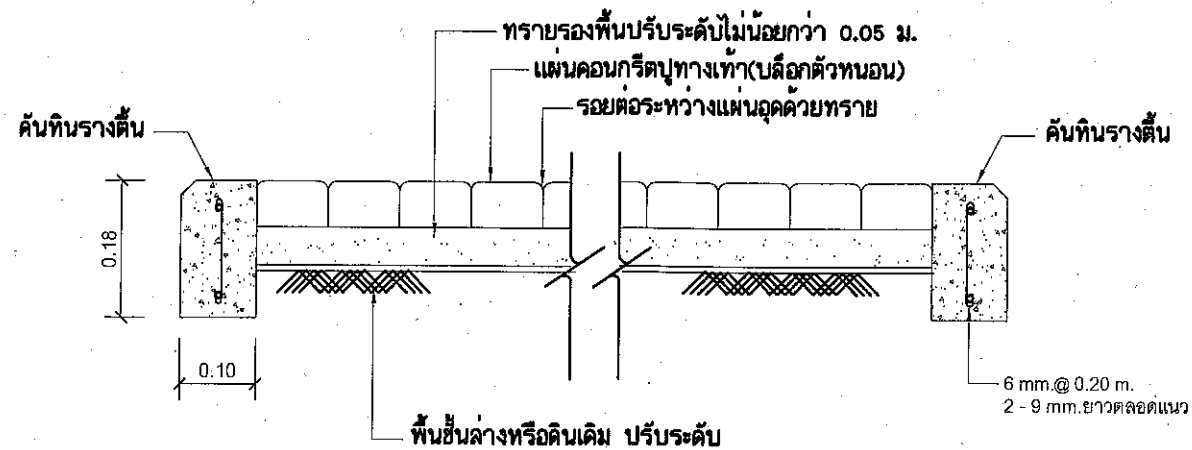
ตรวจ
(นายนิคม คุณจิตรดา)
หัวหน้าฝ่ายออกแบบและก่อสร้าง

ตรวจ
(นายจักรกฤษณ์ อรรถศักดิ์)
ผู้อำนวยการกองช่าง

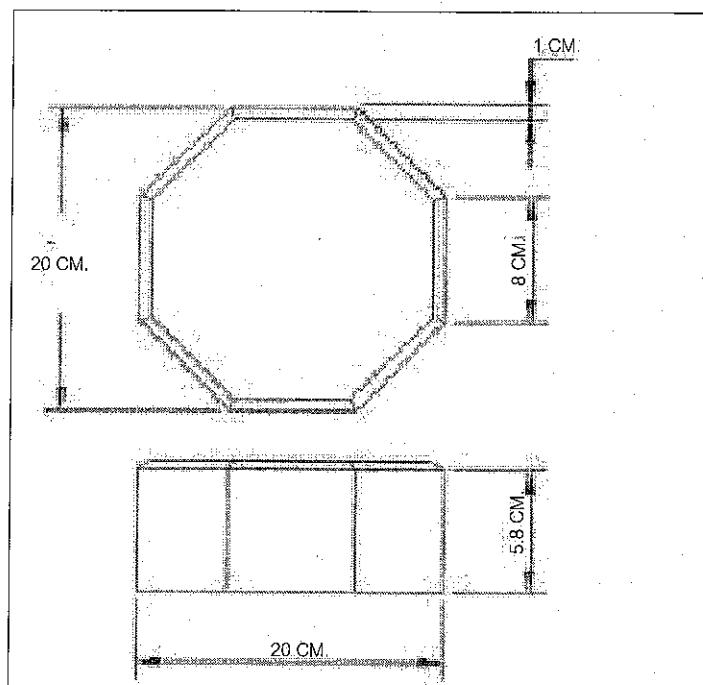
เห็นชอบ
(นายปรภากร ชัมปัญญา)
ปลัดเทศบาลเมืองต้นเปา

อนุมัติ
(นายปรภากร ชัมปัญญา)
ปลัดเทศบาลเมืองต้นเปา
นายกเทศมนตรีเมืองต้นเปา

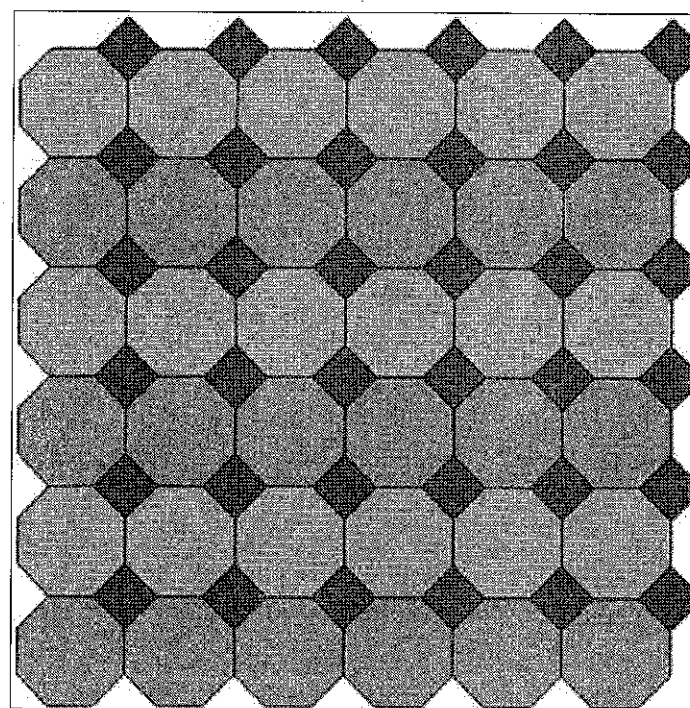
แบบแสดง	00
มาตราส่วน	125
วันเดือนปี	00
แบบเลขที่	00
แผ่นที่	จำนวนแผ่น
01	3



แบบขยายการปูพื้นคอนกรีตบล็อก
 มาตรฐาน 1:10



ขนาดคอนกรีตบล็อก
 ไม่มีมาตรฐาน



การปูคอนกรีตบล็อก
 ไม่มีมาตรฐาน

โครงการ
 ปรับปรุงพื้นที่โดยการปูคอนกรีตบล็อกตัวหนอน
 ที่เมืองเชียงใหม่ในเขตกว่า 2,300 ตารางเมตร
 พร้อมปรับปรุงภูมิทัศน์และระบบไฟฟ้าส่องสว่าง
 บริเวณโดยรอบสวนสัตว์ทะเลน้อยอำเภอฝาง (อำเภอฝาง)
 สังกัดเทศบาลเมืองฝาง 7
 ตำบลเมืองฝาง อำเภอฝาง จังหวัดเชียงใหม่

เขียนแบบ	 (นายจักรพงษ์ ใจขันติ) ผู้ช่วยช่างเขียน
สำรวจ	
ออกแบบ	 (นายนิคม คุณจินดา) นายช่างโยธาอาวุโส
ตรวจ	 (นายณัฐวัฒน์ ธิงบ้านะ) วิศวกรโยธาชำนาญการ สย.11472
ตรวจ	 (นายนิคม จรุงกิจรุ่ง) หัวหน้าฝ่ายเทคนิคและก่อสร้าง
ให้หมายชอบ	 (นายปรีชากร รัตนปัญญา) ปลัดเทศบาลเมืองฝาง
อนุมัติ	 (นายปรีชากร รัตนปัญญา) ปลัดเทศบาลเมืองฝาง นายกเทศมนตรีเมืองฝาง
แบบแสดง	00
มาตรฐาน	125
รับเดือนปี	00
แบบเลขที่	00
แผ่นที่	จำนวนแผ่น
02	3



โครงการปรับปรุงที่โคมไฟถนนบริเวณถนนสาย 2,300 ความยาวประมาณ 2,300 เมตร บริเวณถนนสาย 2,300 ความยาวประมาณ 2,300 เมตร บริเวณถนนสาย 2,300 ความยาวประมาณ 2,300 เมตร

เขียนแบบ (นายเกรียง ใจขันธ์) วิศวกรโยธา

ตรวจสอบ (นายนิคม คุณจินดา) นายช่างโยธาอาวุโส

ตรวจสอบ (นายธีรวัฒน์ ปิมาพันธ์) วิศวกรโยธาชำนาญการ ส.บ.11472

ตรวจสอบ (นายนิคม อรรถจักร) หัวหน้าช่างเทคนิคช่างโยธา

ตรวจสอบ (นายจักรกฤษณ์ สมศักดิ์) ผู้อำนวยการช่างโยธา

เห็นชอบ (นายไพฑูริยา ชัยบุญญา) ปลัดเทศบาลตำบลเมืองเก่า

อนุมัติ (นายไพฑูริยา ชัยบุญญา) ปลัดเทศบาลตำบลเมืองเก่า นายกเทศมนตรีเมืองเก่า

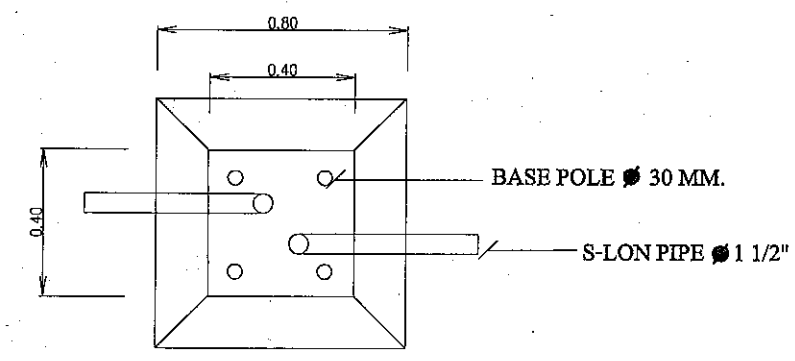
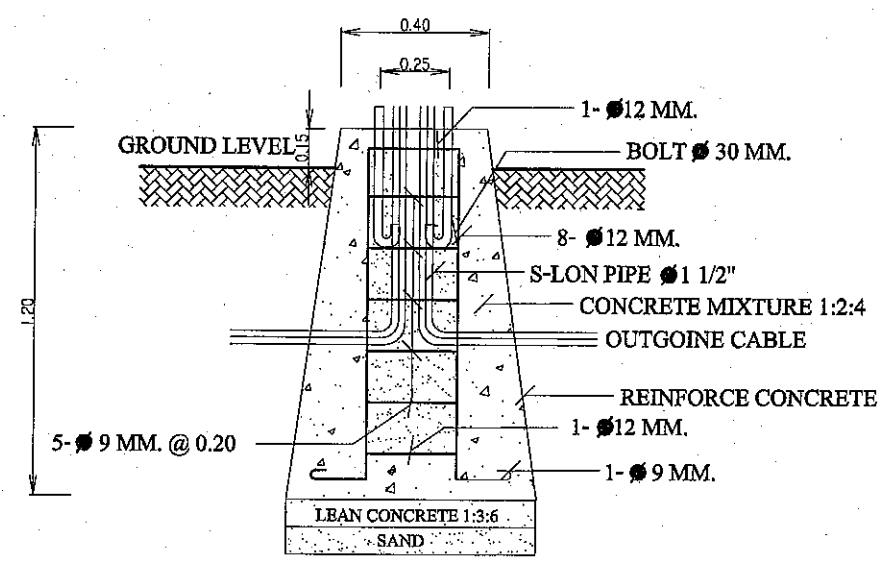
แบบแสดง	00
มาตรฐาน	100
วันเดือนปี	00
แบบเลขที่	00
แผ่นที่	จำนวนแผ่น
03	3

โคมไฟถนนแอลอีดี

60 วัตต์

รายละเอียด

กำลังไฟ (วัตต์)	: 60
ชนิดหลอดไฟ (หลอด)	: LED
ขนาด (กว้าง x สูง)	: 315x300x200 มม.
ความสว่าง	: 3500 lm
แรงดันไฟ (โวลต์)	: AC 220-240 V
อุณหภูมิ	: 65° - 135°
ค่าสัมประสิทธิ์กำลังไฟฟ้า (PF)	: > 0.95
ความทนทานของวัสดุ (ปี)	: 10-20
โคมไฟปรับระดับ (องศา)	: 180°
ค่ามาตรฐานการป้องกัน (IP)	: IP65
น้ำหนัก (kg)	: 10.2
วัสดุ (kg)	: 8 kg
การรับประกัน (ปี)	: 3



แบบขยายฐานเสาคอนกรีต
ไม่มีมาตราส่วน

TYPE	โคมไฟถนนแอลอีดี
SYMBOL	60 W.
TYPE "A"	

Diagram showing the street light pole with dimensions: 2000, 110°, 6000, 4700. The plan view of the base shows a square with dimensions 350 x 350 and a central circle with diameter 300. The base pole diameter is 30 mm.

แบบขยายแผ่นรองเสาไฟฟ้า
ไม่มีมาตราส่วน