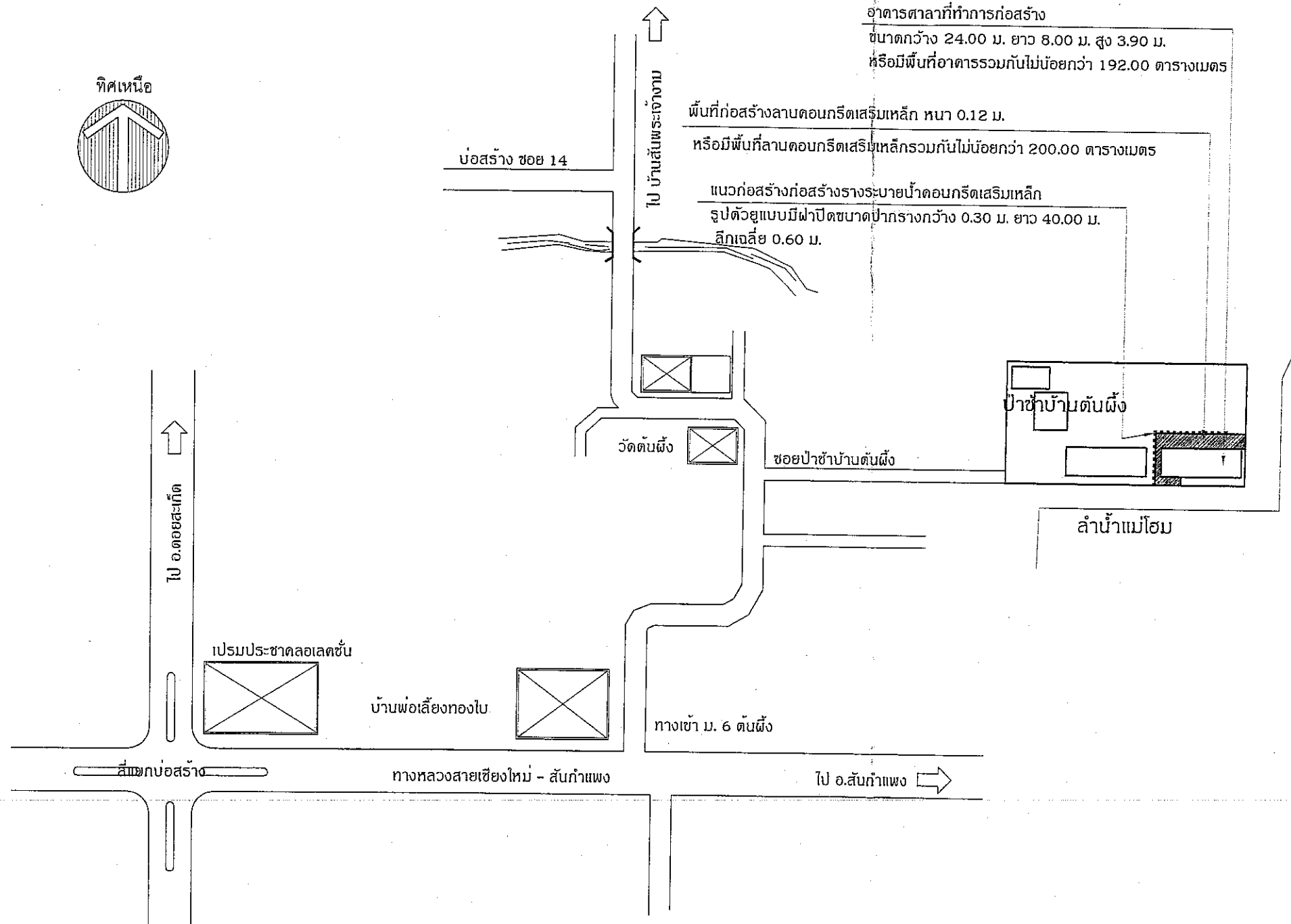




โครงการ

ก่อสร้างอาคารศาลาภายใน฼น฼นกิจสถานบ้านต้นเป้ง ขนาดกว้าง 24.00 ม. ยาว 8.00 ม. สูง 3.90 ม. หรือมีพื้นที่อาคารรวมกันไม่น้อยกว่า 192.00 ตารางเมตร  
พร้อมก่อสร้างลานคอนกรีตเสริมเหล็ก หนา 0.12 ม. โดยมีพื้นที่ลานคอนกรีตเสริมเหล็กรวมกันไม่น้อยกว่า 200.00 ตารางเมตร  
และก่อสร้างรางระบายน้ำคอนกรีตเสริมเหล็กรูปตัวยูแบบมีฝูปิดขนาดปากรางกว้าง 0.30 ม. ยาว 40.00 ม. ลีกลงลึย 0.60 ม.  
บริเวณ฼น฼นกิจสถานบ้านต้นเป้ง หมู่ที่ 6 บ้านต้นเป้ง ตำบลต้นเปา อำเภอสันกำแพง จังหวัดเชียงใหม่  
รายละเอียดตามแบบแปลนเทศบาลเมืองต้นเปากำหนด

โครงการ ก่อสร้างอาคารศาลาภายในฉาปนกิจสถานบ้านต้นผึ้ง ขนาดกว้าง 24.00 ม. ยาว 8.00 ม. สูง 3.90 ม. หรือมีพื้นที่อาคารรวมกันไม่น้อยกว่า 192.00 ตารางเมตร  
 พร้อมก่อสร้างลานคอนกรีตเสริมเหล็ก หนา 0.12 ม. โดยมีพื้นที่ลานคอนกรีตเสริมเหล็กรวมกันไม่น้อยกว่า 200.00 ตารางเมตร  
 และก่อสร้างรางระบายน้ำคอนกรีตเสริมเหล็ก รูปตัวยูแบบมีฝาปิดขนาดปากกว้าง 0.30 ม. ยาว 40.00 ม. ลึกเฉลี่ย 0.60 ม.  
 บริเวณฉาปนกิจสถานบ้านต้นผึ้งบ้านต้นผึ้ง หมู่ที่ 6 บ้านต้นผึ้ง ตำบลต้นเปา อำเภอสันกำแพง จังหวัดเชียงใหม่  
 รายละเอียดตามแบบแปลนเทศบาลเมืองต้นเปาที่กำหนด



### แผนที่พอสังเขป

● หมายเหตุ  
 - ให้ผู้รับจ้างดำเนินการรื้อถอนอาคารโรงเก็บของหลังเดิม ขนาด กว้าง 5.00 เมตร ยาว 10.00 เมตร สูง 3.50 เมตร  
 จำนวน 1 หลัง พร้อมทำการขนทิ้ง



ก่อสร้างอาคารศาลาพร้อมก่อสร้างลานคอนกรีตเสริมเหล็กและก่อสร้างรางระบายน้ำคอนกรีตเสริมเหล็ก บริเวณฉาปนกิจสถานบ้านต้นผึ้ง หมู่ 6 ตำบลต้นเปา อำเภอสันกำแพง จังหวัดเชียงใหม่

เขียนแบบ	 (นายเกียรติ ใจจันทร์) ผู้ช่วยช่างโยธา
สำรวจ	 (นายธนากร นันทวงศ์) นายช่างโยธา
ออกแบบ	 (นายธนากร นันทวงศ์) นายช่างโยธา
ตรวจ	 (นายธนากร นันทวงศ์) ผู้ช่วยช่างโยธา
ตรวจ	 (นายธนากร นันทวงศ์) ผู้ช่วยช่างโยธา
เห็นชอบ	 (นายธนากร นันทวงศ์) ปลัดเทศบาล
อนุมัติ	 (นายพชัย คำบุญเรือง) รักษาการนายกเทศมนตรี
แบบแสดง	00
มาตราส่วน	00
วัน/เดือน/ปี	00
แบบเลขที่	00
แผ่นที่	จำนวนแผ่น
1	19

# สัญลักษณ์ที่แสดงในแบบ

<p>สัญลักษณ์ชื่อห้อง</p> <p>ชื่อห้อง</p> <p>ระดับห้อง +0.00</p> <p>หมายเลขฝ้าเพดาน</p>	<p>เส้นบอกระยะ</p> <p>ศูนย์กลาง ถึง ศูนย์กลาง</p> <p>ศูนย์กลาง ถึง ริม</p> <p>ริม ถึง ริม</p>
<p>แสดงทิศทางรูปด้าน</p>	<p>สัญลักษณ์ ประตู - หน้าต่าง</p> <p>ประตู</p> <p>หมายเลขประตู</p> <p>หน้าต่าง</p> <p>หมายเลขหน้าต่าง</p>
<p>สัญลักษณ์ของแนวตัด</p> <p>รูปแบบตัด</p> <p>ตัดที่แบบหมายเลข</p>	<p>สัญลักษณ์เส้นขึ้นอวกาศ หรือ รายการ</p> <p>เหล็กเส้น, 6 มม.</p> <p>ไม้เนื้อแข็ง</p>
<p>สัญลักษณ์แบบขยาย</p> <p>ดูแบบขยาย</p>	<p>สัญลักษณ์เส้น</p> <p>เส้นทั่วไป</p> <p>เส้นแนวเสาหลัก, เส้นกริด, เส้นระยะหลัก</p> <p>เส้นระยะย่อย, เส้นลากบอกระยะ, เส้นรอง</p>
<p>สัญลักษณ์แสดงระดับ</p> <p>+0.00</p> <p>ระดับพื้นชั้นล่าง +0.00</p>	<p>สัญลักษณ์วัสดุ</p> <p>ทับ คสล.</p> <p>ผนังก่ออิฐในรูปตัด</p> <p>คอนกรีต</p> <p>ทรายชุ่มน้ำอัดแน่น</p>
<p>หมายเหตุ</p> <ul style="list-style-type: none"> <li>- มาตรฐานที่แสดงในแบบนี้ ใช้มาตรฐานเป็นเมตรทั้งหมด</li> <li>- เว้นแต่จะกำหนดเป็นแบบอื่น</li> <li>- ให้ถือระยะที่กำหนดไว้ในแบบเป็นหลัก ห้ามใช้การวัดระยะจากแบบ ซึ่งจะทำให้เกิดการคลาดเคลื่อนได้</li> <li>- ระดับที่แสดงในแบบนี้ เป็นระดับผิวค้ำเสร็จทั้งหมด เว้นแต่จะกำหนดเป็นอย่างอื่น</li> <li>- ระดับ 0.00 ช่างจากระดับดินถม</li> <li>- ings ในอาคารที่ระบุ</li> <li>- ระดับที่แสดงในแบบ เป็นระดับที่ทำผิวสำเร็จแล้วทั้งหมด</li> </ul>	<p>เอ็น คสล.</p> <p>ผนังก่ออิฐในแปลน</p> <p>เสาในแปลน</p>

## รายการประกอบแบบก่อสร้าง

รายการพื้น	
FL.1	พื้น คสล. ผิวปูกระเบื้องแกรนิตโต้ขนาด 24"x24"
FL.2	พื้น คสล. ผิวขัดมันเรียบ
รายการผนัง	
△	ผนังก่ออิฐครึ่งแผ่น ฉาบปูนเรียบทาสี
△	ผนังก่ออิฐครึ่งแผ่นฉาบปูนเรียบทาสีช่องเหลี่ยมขนาด 0.07x0.19x0.39 ม. ทาสี
△	ผนังก่ออิฐครึ่งแผ่น ฉาบปูนเรียบทาสี
รายการฝ้าเพดาน	
OL.1	ฝ้าเพดานสมาร์ทบอร์ด หนา 4 มม. โครงโครงเหล็กชุบสังกะสีรวมทั้งฝ้าชายคาโดยรอบ



ก่อสร้างอาคารพร้อมก่อสร้างสถานที่  
บริเวณเขตเทศบาลเมืองเชียงใหม่  
บริเวณถนนพหลโยธินตัดถนนเชียงใหม่ 6 ตำบลสันป่า  
อำเภอสันป่าฝาง จังหวัดเชียงใหม่

เขียนแบบ	 (นายไกรเดช ใจขันตี) ผู้ช่วยช่างโยธา
สำรวจ	 (นายอนันกร นันนระ) นายช่างโยธา
ออกแบบ	 (นายนิคม คุณเงินคำ) นายช่างโยธาอาวุโส
ตรวจ	 (นายนิรันดร์ บิมปานะ) วิศวกรโยธาชั้นต้น

ตรวจ

(นายนิคม คุณเงินคำ)  
หัวหน้าฝ่ายแบบแผนก่อสร้าง

ตรวจ

(นายจักริน อมระศักดิ์)  
ผู้อำนวยการกองช่าง

เห็นชอบ

(นายวิมล นงคเจริญ)  
ปลัดเทศบาล

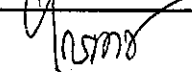
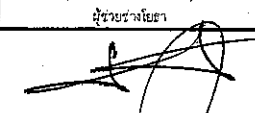
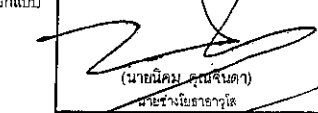
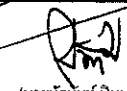
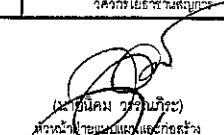
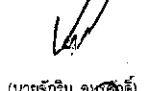
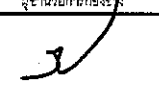
อนุมัติ


(นายพรชัย คำบุญเรือง)  
รักษาการแทนนายกเทศมนตรี

แบบแสดง	00
มาตรฐาน	00
จำนวนปี	00
แบบเลขที่	00
แผ่นที่	จำนวนแผ่น
2	19

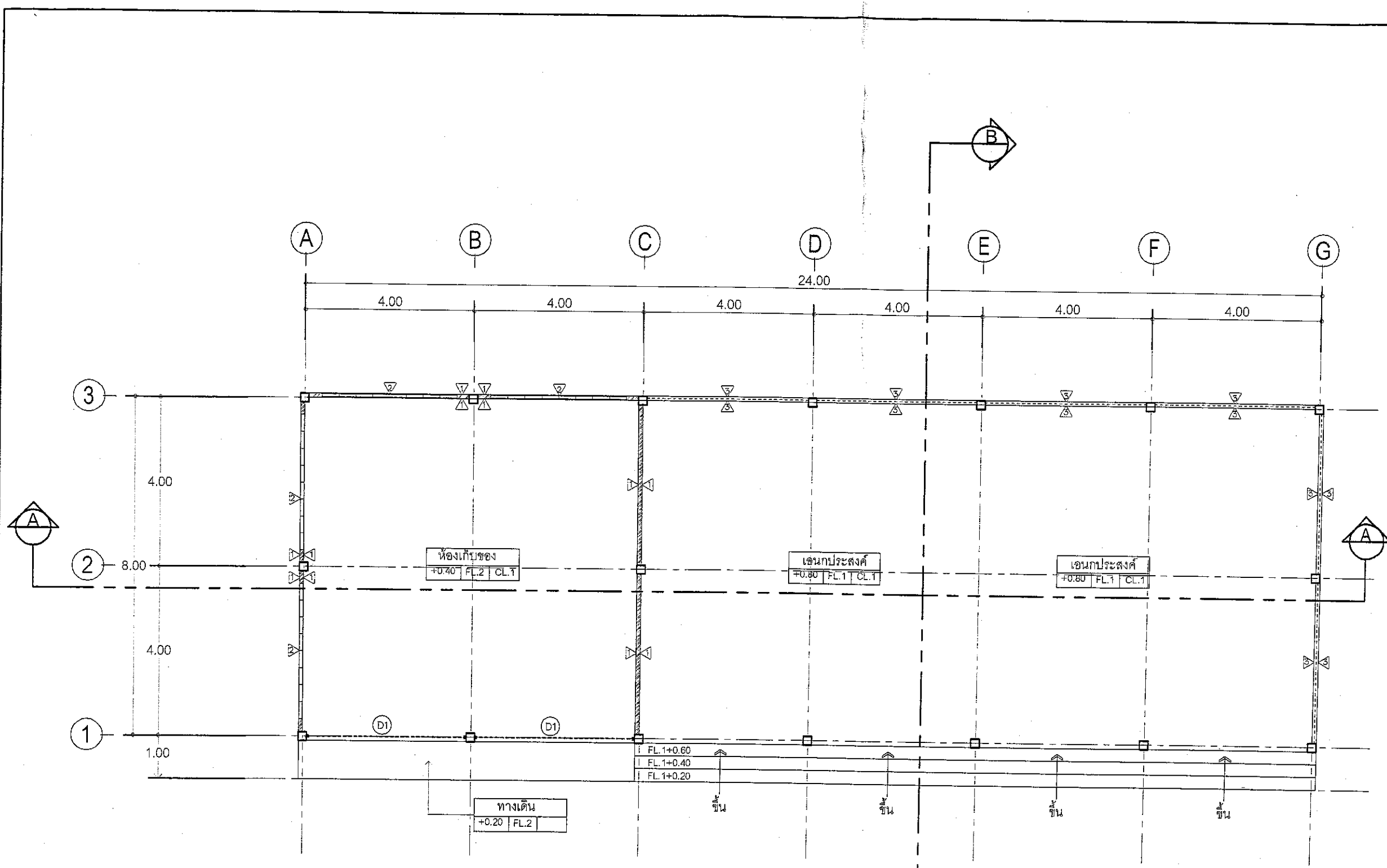


ก่อสร้างอาคารศาลาพร้อมก่อสร้างลานคอนกรีตเสริมเหล็กและก่อสร้างระบบน้ำคอนกรีตเสริมเหล็ก บริเวณลานกิจกรรมบ้านคันตึง หมู่ 6 ตำบลคันเปา อำเภอสันกำแพง จังหวัดเชียงใหม่

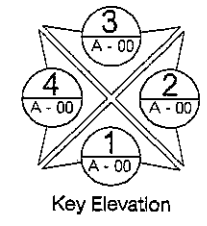
เขียนแบบ	 (นายโรเจอร์ ใจสันติ) ผู้ช่วยช่างโยธา
สำรวจ	 (นายอนาการ ปิ่นทะวอล) นายช่างโยธา
ออกแบบ	 (นายนิคม คุณเงินตา) ช่างเขียนสถาปัตย์
ตรวจ	 (นายวิวัฒน์ ปิ่นปานะ) วิศวกรโยธาชำนาญพิเศษ
ตรวจ	 (นายนิคม วรวิวัฒน์) ช่างเขียนแบบและช่างก่อสร้าง
ตรวจ	 (นายจักรีน อมรศักดิ์) ผู้อำนวยการก่อสร้าง
เห็นชอบ	 (นายวิมล มงคลเจริญ) ปลัดเทศบาล

  
(นายพรชัย คำบุญเรือง)  
วิศวกรอาคารแผนกช่างควบคุม

แบบแสดง	00
มาตรฐาน	00
วันเดือนปี	00
แบบเลขที่	00
แผ่นที่	3
จำนวนแผ่น	19



แปลนพื้นอาคารศาลา  
มาตรฐาน 1:100





ก่อสร้างอาคารพาณิชย์พร้อมอสังหาริมทรัพย์  
 ก่อสร้างเสริมเหล็กและก่อสร้างวางระบบน้ำคอนกรีตเสริมเหล็ก  
 บริเวณงานปรับปรุงสถานบ้านตึ๊ง หมู่ 6 ตำบลคันเฒ่า  
 อำเภอสามโก้ จังหวัดชัยภูมิ

เขียนแบบ (นายไพฑูริย์ ใจขันดี) ผู้ควบคุมงาน  
 วิศวกร (นายอนุภกร ปิ่นทอง) วิศวกร  
 ออกแบบ (นายนิคม คุณจินดา) วิศวกร  
 (นายรุ่งโรจน์ ปิงปานะ) วิศวกร

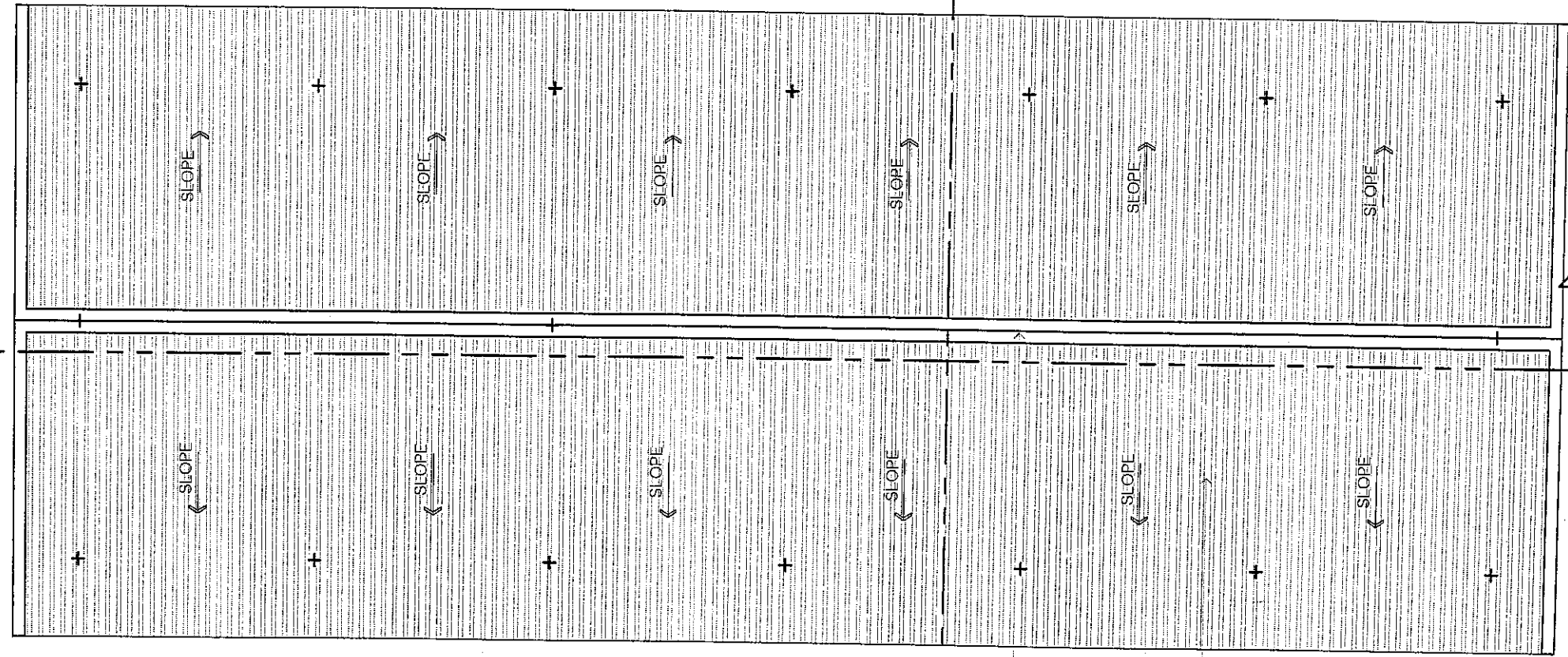
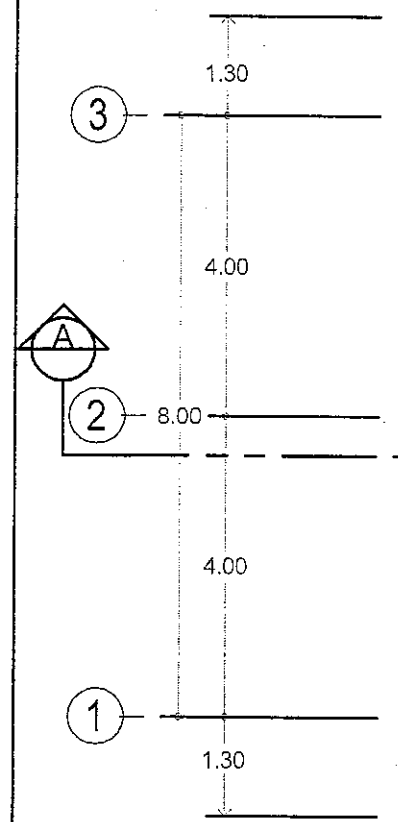
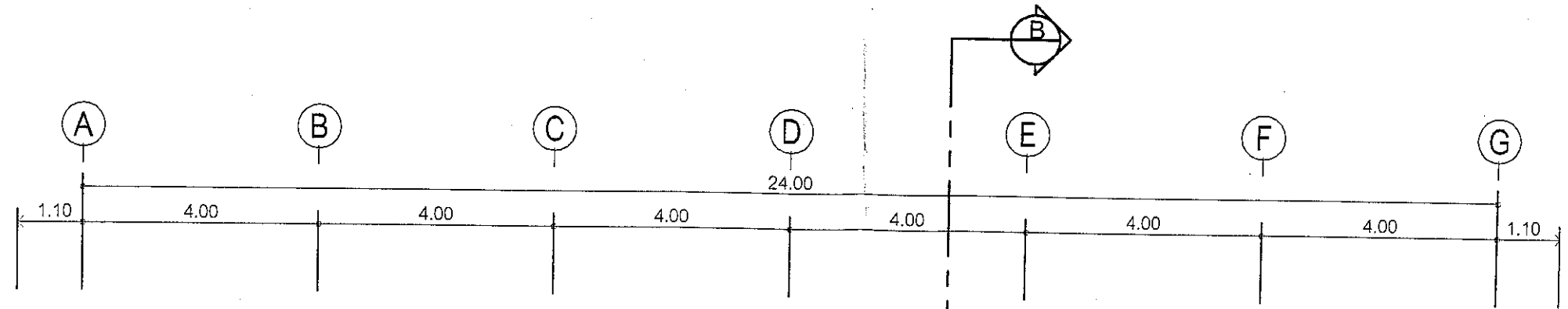
ตรวจ (นายนิคม คุณจินดา) วิศวกร  
 วิศวกร

ตรวจ (นายจกน อมรศักดิ์) วิศวกร  
 วิศวกร

เห็นชอบ (นายนิคม มงคลเจริญ) วิศวกร

อนุมัติ (นายพรชัย คำบุญเรือง) วิศวกร  
 วิศวกร

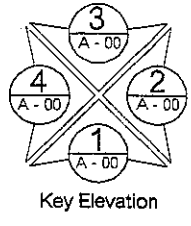
แบบแสดง	00
มาตราส่วน	00
วันเดือนปี	00
แบบเลขที่	00
แผ่นที่	4
จำนวนแผ่น	19



หลังคาแผ่นเหล็กกรีตลอนหนา 0.40 ม. สีนํ้าตาล  
 แบบติดตั้งบนกันความร้อน PE 5 mm.(รีดติดแผ่น)

ครอบหลังคาแผ่นเหล็กกรีตลอนสีนํ้าตาล

แปลนหลังคาอาคารศาลา  
 มาตราส่วน 1:100



Key Elevation



ก่อสร้างอาคารศาลาพร้อมก่อสร้างลานคอนกรีตเสริมเหล็กและก่อสร้างระบบน้ำคอนกรีตเสริมเหล็ก บริเวณอาคารเป็นสถานที่บ้านคัมภีร์ หมู่ 6 ตำบลสันป่าข่าน อำเภอสันป่าข่าง จังหวัดเชียงใหม่

เขียนแบบ  
 (นายเกรียง ใจสันติ) ผู้ช่วยช่างโยธา

สำรวจ  
 (นายธนากร บันเพียร) ช่างสำรวจ

ออกแบบ  
 (นายนิพนธ์ คุณจินดา) ช่างสำรวจ

(นายสุรพันธ์ มีมปานะ) วิศวกรโยธา

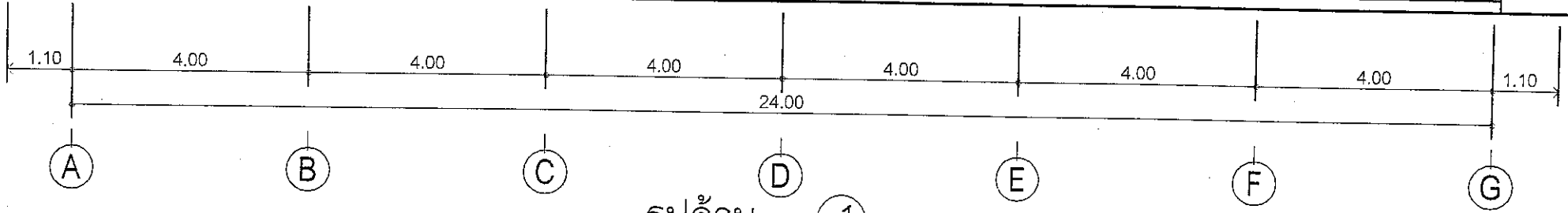
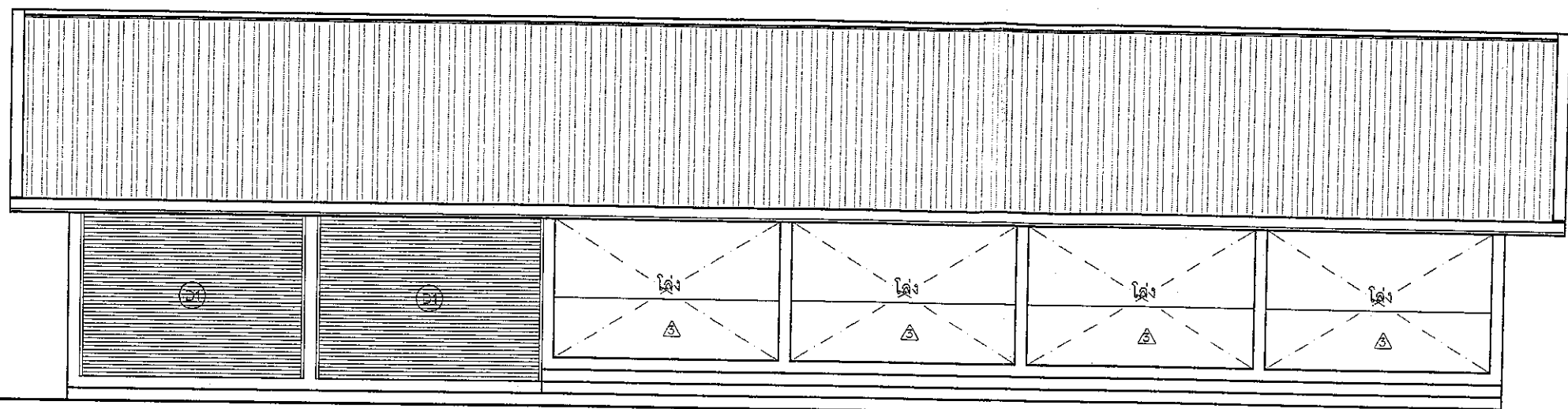
ตรวจ  
 (นายสุรพันธ์ มีมปานะ) วิศวกรโยธา

ตรวจ  
 (นายจักริน อมรศักดิ์) ผู้ชำนาญการช่าง

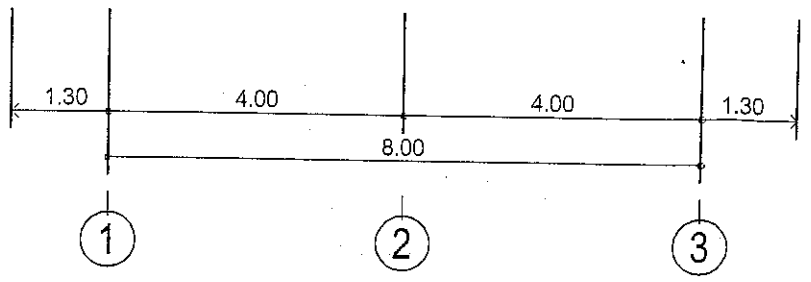
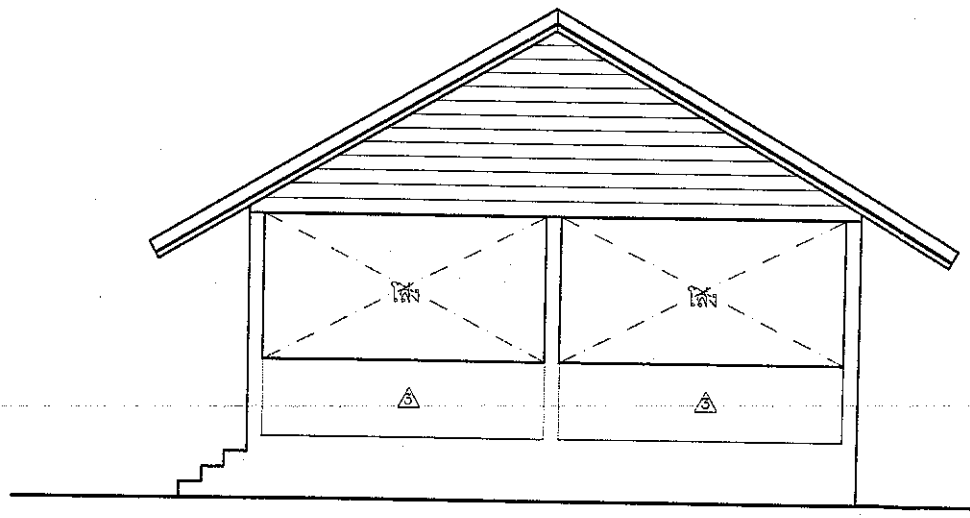
เห็นชอบ  
 (นายวิมล มงคลเจริญ) ปลัดเทศบาล

อนุมัติ  
 (นายพรชัย คำบุญเรือง) วิศวกรราชการเทศบาลนครเชียงใหม่

แบบแสดง	00
มาตรฐาน	00
วันเดือนปี	00
แบบเลขที่	00
แผ่นที่	จำนวนแผ่น
5	19



รูปด้าน ①  
 SCALE 1:100



รูปด้าน ②  
 SCALE 1:100



ก่อสร้างอาคารพร้อมก่อสร้างคอนกรีตเสริมเหล็กและก่อสร้างระบบน้ำคอนกรีตเสริมเหล็ก บริเวณลานจอดรถบ้านตึก 6 ชั้น ถนนป่า ตำบลสันกำแพง จังหวัดเชียงใหม่

เขียนแบบ (นายเกรียง ใจขันดี) ผู้ช่วยช่างโยธา  
 ตรวจสอบ (นายอนุชากร ปิ่นทอง) ช่างร่างโยธา  
 ออกแบบ (นายสุวิทย์ คุณจินดา) นายช่างโยธา  
 (นายสุวิทย์ ปิ่นทอง) วิศวกรโยธา ช่างควบคุม

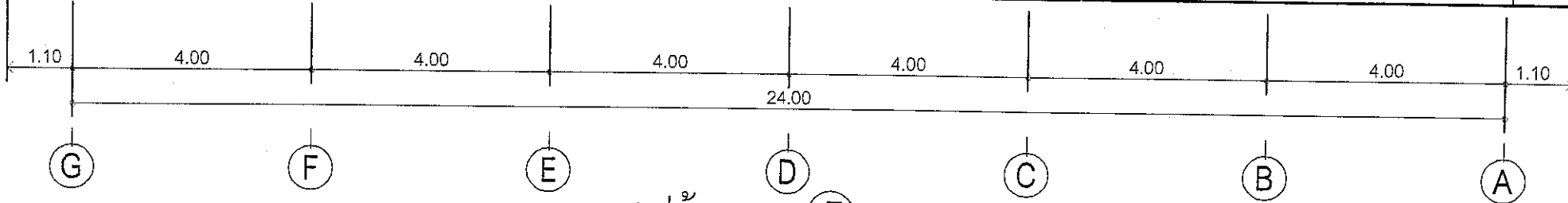
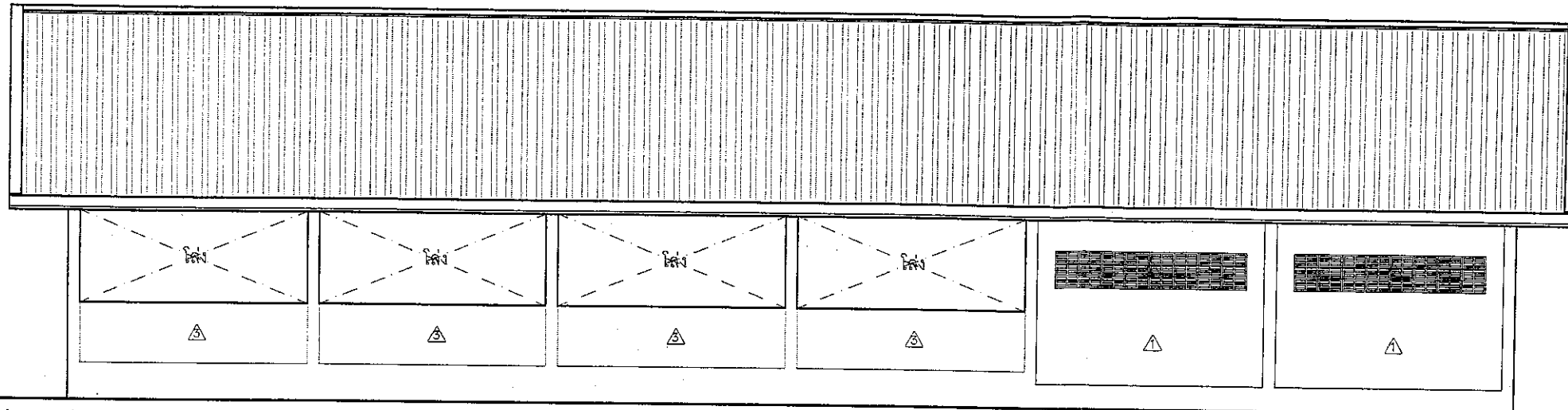
ตรวจ (นายสุวิทย์ อรรถสิทธิ์) ช่างควบคุมช่างโยธา

ตรวจ (นายจักริน อมรศักดิ์) ผู้อำนวยการช่าง

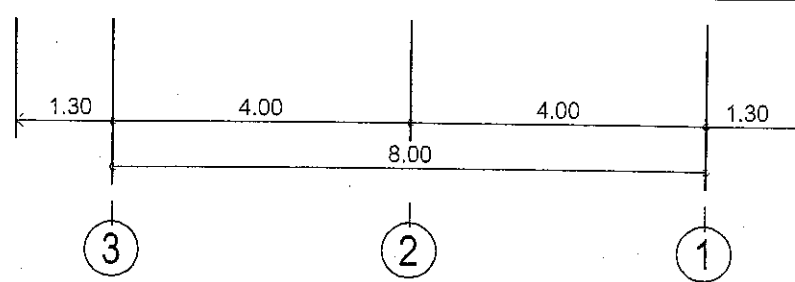
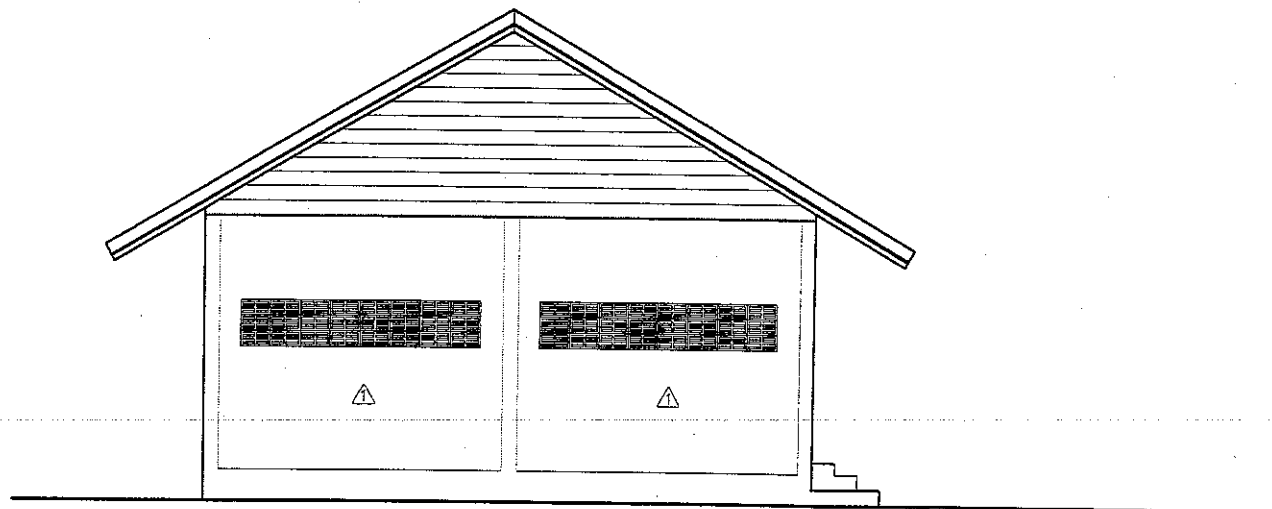
เห็นชอบ (นายวิมล มงคลเจริญ) ปลัดเทศบาล

อนุมัติ (นายพรชัย คำบุญเรือง) วิศวกรโยธา

แบบแสดง	00
มาตรฐาน	00
วันเดือนปี	00
แบบเลขที่	00
แผ่นที่	จำนวนแผ่น
6	19



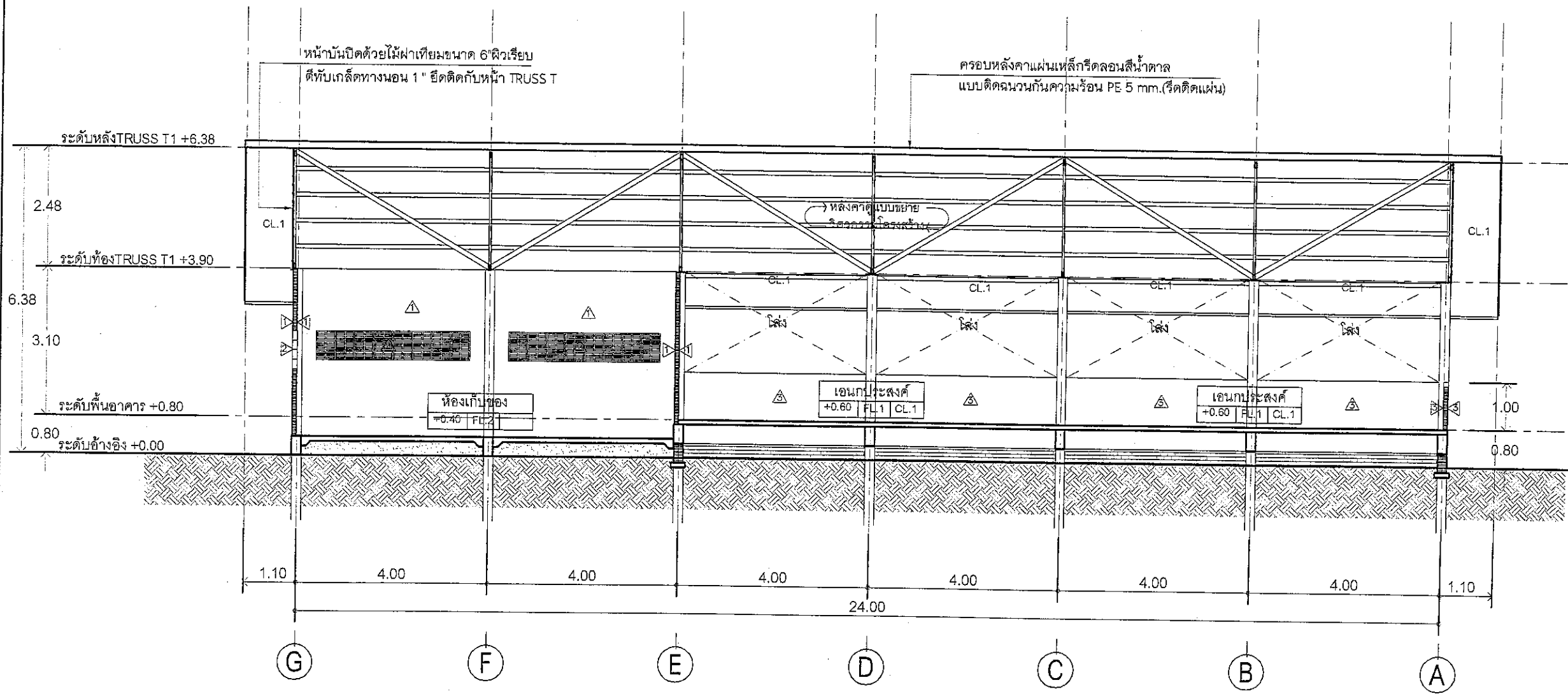
รูปด้าน 3  
SCALE 1:100


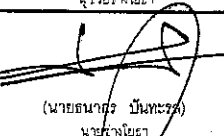
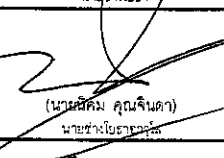
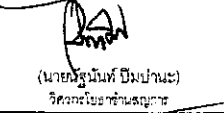
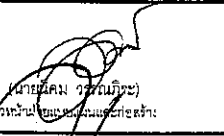
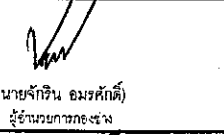
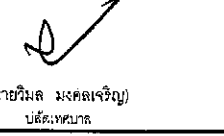



รูปด้าน 4  
SCALE 1:100

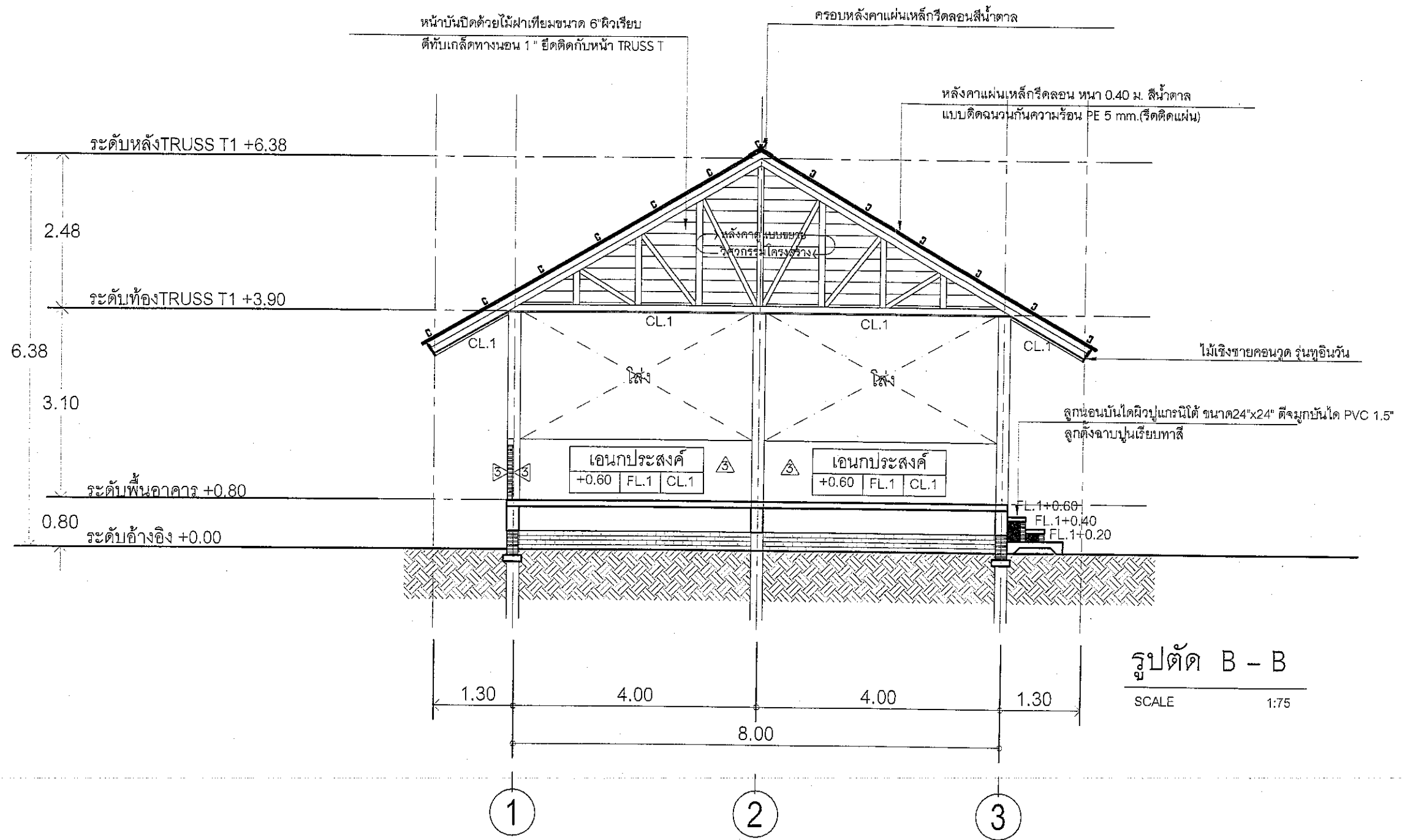


ก่อสร้างอาคารพร้อมก่อสร้างลานคอนกรีตเสริมเหล็กและก่อสร้างระบบน้ำคอนกรีตเสริมเหล็ก บริเวณอาคารบริการสถานบ้านหลัง หมู่ 6 ตำบลเตาเผา อำเภออินทนนท์ จังหวัดเชียงใหม่



เขียนแบบ	 (นายจิตรกร จิตกร) ผู้ช่วยช่างโยธา
สำรวจ	 (นายอนุสรณ์ นันตพงษ์) ช่างสำรวจ
ออกแบบ	 (นายสุทัศน์ สุนตพันธ์) ช่างสำรวจ
ตรวจ	 (นายสุวัฒน์ ปิมปานะ) วิศวกรโยธาชั้นสัญญา
ตรวจ	 (นายสุวัฒน์ วรชิต) ช่างเขียนแบบและก่อสร้าง
ตรวจ	 (นายจักริน อมรศักดิ์) ผู้ชำนาญการก่อสร้าง
เห็นชอบ	 (นายวิมล มงคลเจริญ) บัณฑิตเทคนิค
อนุมัติ	 (นายเพชรชัย คำบุญเรือง) รักษาความปลอดภัยและนายช่างเทคนิค
แบบแสดง	00
มาตรฐาน	00
วันเดือนปี	00
แบบเลขที่	00
แผ่นที่	จำนวนแผ่น
7	19

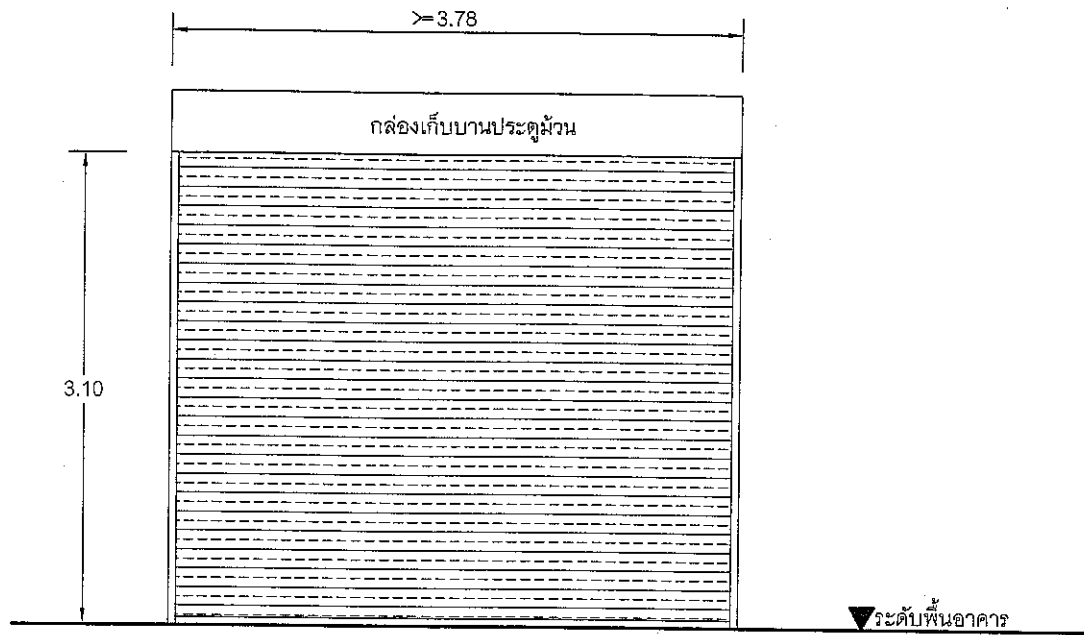




รูปตัด B - B  
SCALE 1:75

ก่อสร้างอาคารหอประชุมองค์การบริหารส่วนตำบล กิ่งต.เสี้ยวและก่อสร้างระบบน้ำประปาบริเวณเสี้ยวเหนือ บริเวณตำบลเสี้ยวตำบลหนึ่ง หมู่ 6 ตำบลต้นเปา อำเภอสันกำแพง จังหวัดเชียงใหม่	
เขียนแบบ	 (นายจิระชัย ใจชื่น) วิศวกรโยธา
สำรวจ	 (นายพิเชต ปิ่นเพชร) วิศวกรโยธา
ออกแบบ	 (นายนิรันดร์ นิ่มจินดา) วิศวกรโยธา
ตรวจ	 (นายนิรันดร์ นิ่มจินดา) วิศวกรโยธา
ตรวจ	 (นายนิรันดร์ นิ่มจินดา) วิศวกรโยธา
ตรวจ	 (นายนิรันดร์ นิ่มจินดา) วิศวกรโยธา
ตรวจ	 (นายนิรันดร์ นิ่มจินดา) วิศวกรโยธา
อนุมัติ	 (นายพรชัย คำบุญเรือง) วิศวกรโยธา
แบบแสดง	00
มาตรฐาน	00
จำนวนหน้า	00
แบบเลขที่	00
แผ่นที่	8
จำนวนแผ่น	19

แบบขยายประตู - หน้าที่ 1 / 1: 50



ประตูบานเหล็กม้วนลอนเดียวบานที่แบบม้วนเก็บ เหล็กเบอร์ 23 ระบบมือดึง อุปกรณ์ติดตั้งครบชุด



ก่อสร้างอาคารพาณิชย์พร้อมก่อสร้างลานคอนกรีตเสริมเหล็กและก่อสร้างระบบน้ำคอนกรีตเสริมเหล็ก บริเวณลานจอดรถตามถนนหน้าห้อง 6 ตำบลตมเป่า อำเภอรัตนวาปี จังหวัดเชียงใหม่

เขียนแบบ (นายเกรียง ใจขันดี) วิศวกรโยธา  
 ตรวจสอบ (นายอนุกร ฐิโนะระง) วิศวกรโยธา  
 ออกแบบ (นายนิคม คุณขันดี) วิศวกรโยธา  
 (นายธีรเนที ปิณปานะ) วิศวกรโยธา

ตรวจ (นายนิคม ฐิโนะระง) วิศวกรโยธา

ตรวจ (นายจิรณ อมรศักดิ์) วิศวกรโยธา

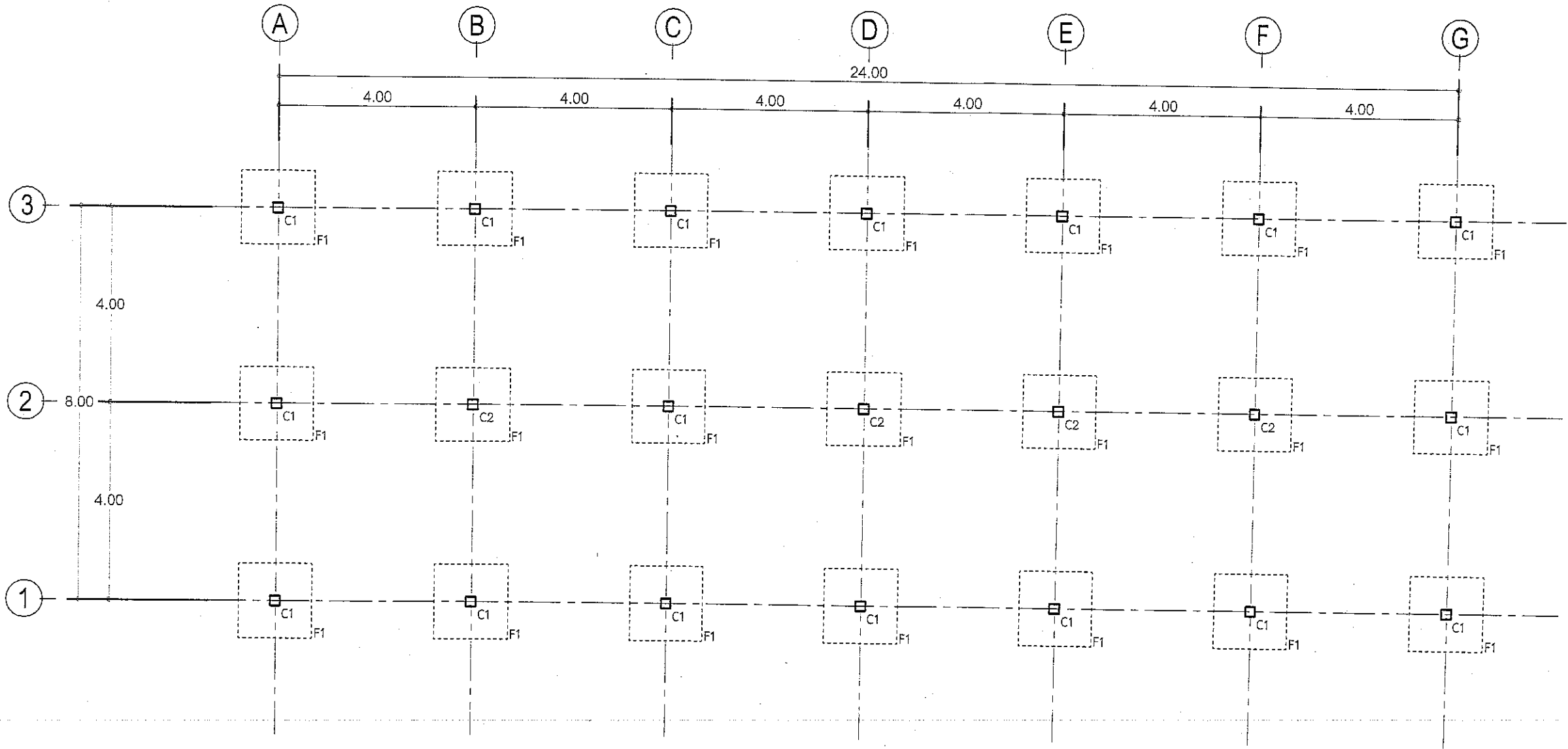
เห็นชอบ (นายวิมล มงคลเจริญ) วิศวกรโยธา

อนุมัติ (นายพรชัย คำบุญเรือง) วิศวกรโยธา

แบบแสดง	00
มาตรฐาน	00
วัน/เดือน/ปี	00
แบบเลขที่	00
แผ่นที่	จำนวนแผ่น
9	19



ก่อสร้างอาคารพาณิชย์พร้อมก่อสร้างลานคอนกรีตเสริมเหล็กและก่อสร้างวางระบบน้ำคอนกรีตเสริมเหล็กบริเวณงานเป็นกรณีงานบ้านคันทัน มี 6 ค้ำยันค้ำเสา อำนวยการกำกับ จังหัดเชียงใหม่



แปลนโครงสร้างฐานราก, เสาตอม่อ  
 มาตรฐาน 1:100

เขียนแบบ	 (นายจิตรกร ใจขันติ) ผู้ช่วยช่างโยธา
สำรวจ	 (นายนัทธกร นันทกร) ช่างช่างโยธา
ออกแบบ	 (นายคุณ คุณจินดา) ช่างช่างโยธา
ตรวจ	 (นายคุณ นันทกร) หัวหน้าช่างโยธาและก่อสร้าง
ตรวจ	 (นายจิตรกร ใจขันติ) ผู้ชำนาญการช่าง
เห็นชอบ	 (นายนิมิต มงคลเจริญ) ปลัดเทศบาล
อนุมัติ	 (นายพรชัย คำบุญเรือง) รักษาการนายกเทศมนตรี
แบบแสดง	00
มาตรฐาน	00
วันเดือนปี	00
แบบเลขที่	00
แผ่นที่	จำนวนแผ่น
10	19



ก่อสร้างอาคารศาลาพร้อมก่อสร้างลานคอนกรีตเสริมเหล็กและก่อสร้างระบบน้ำคอกหมูเสริมเหล็ก บริเวณสนามกีฬาสถานบ้านต๋อง หมู่ 6 ตำบลต้นป่า อำเภอสันกำแพง จังหวัดเชียงใหม่

เขียนแบบ  
(นายเกรียง ใจสันติ)  
ผู้ช่วยช่างโยธา

สำรวจ  
(นายอนุสาร ปัทมสวัสดิ์)  
นายช่างโยธา

ออกแบบ  
(นายนิคม คุณจินดา)  
นายช่างโยธาอาวุโส

(นายปรีดิษฐ์ ปิยะปานะ)  
วิศวกรโยธาชำนาญพิเศษ

ตรวจ  
(นายสุวิทย์ งามเกียรติ)  
หัวหน้าฝ่ายเทคนิคก่อสร้าง

ตรวจ  
(นายจักริน อมรศักดิ์)  
ผู้อำนวยการกองช่าง

เห็นชอบ  
(นายวิมล ไชยศิริ)  
ปลัดเทศบาล

อนุมัติ  
(นายพริษฐ์ คำบุญเรือง)  
รักษาการนายกเทศมนตรี

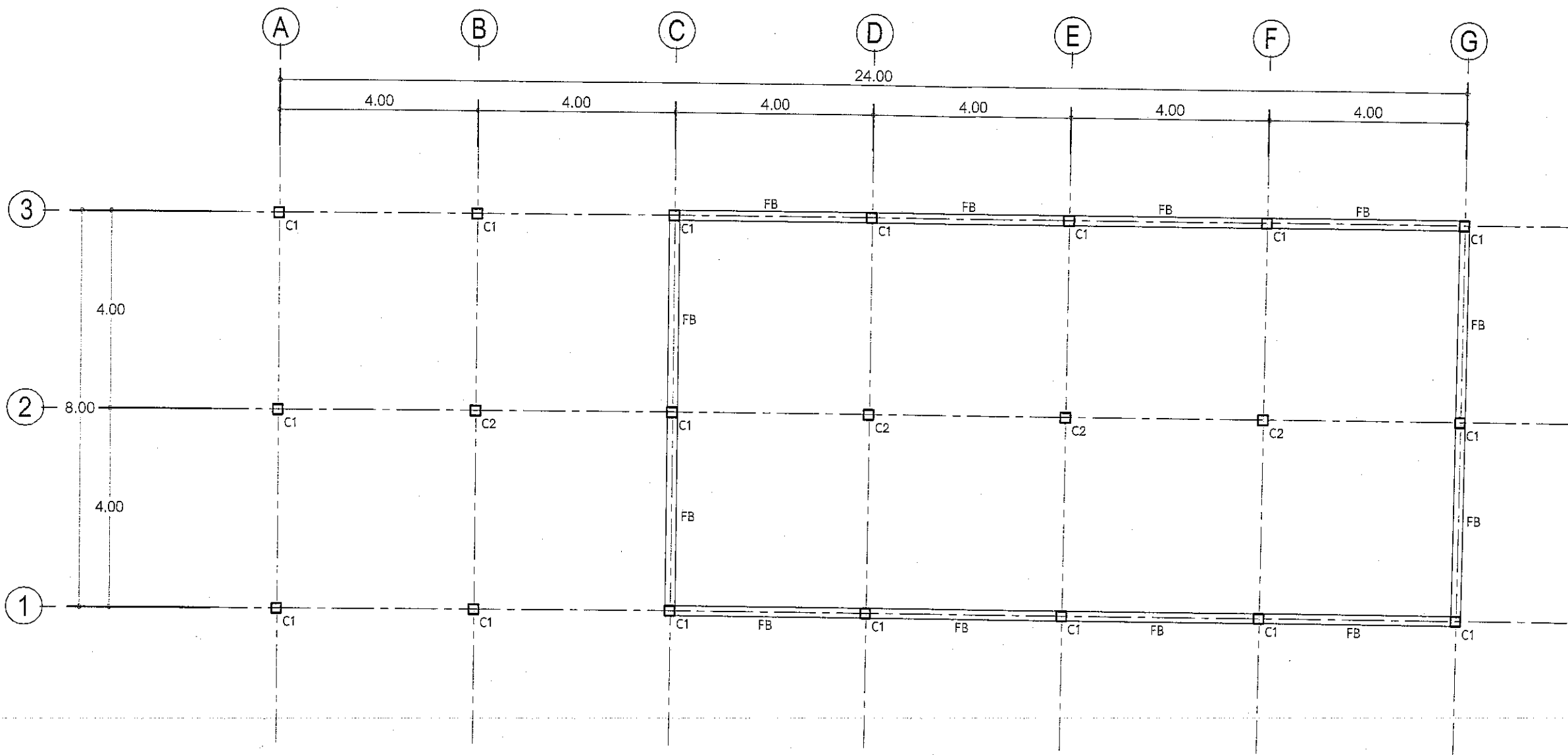
แบบแสดง 00

มาตรฐาน 00

วันเดือนปี 00

แบบเลขที่ 00

แผ่นที่ 11 จำนวนแผ่น 19



แปลนโครงสร้างฐานคองราก  
มาตรฐาน 1:100



ก่อสร้างอาคารพาณิชย์พร้อมก่อสร้างลานคอนกรีตเสริมเหล็กและก่อสร้างระบบน้ำคอนกรีตเสริมเหล็ก บริเวณแผนผังบริเวณบ้านเลขที่ ๑๒ ตำบลสันป่า อำเภอสันป่าฝาง จังหวัดเชียงใหม่

เขียนแบบ  
(นายโกศล ใจสันติ)  
ผู้ช่วยช่างโยธา

สำรวจ  
(นายอนนทกร บัณฑิต)  
นายช่างโยธา

ออกแบบ  
(นายนิคม คุณหินดา)  
นายช่างโยธาอาวุโส

(นายสุวิทย์ บึงปานะ)  
วิศวกรโยธาชั้นสูง

ตรวจ  
(นายศุภมิตร วรรณวิเศษ)  
ช่างเขียนแบบและก่อสร้าง

ตรวจ  
(นายจักริน อมระศักดิ์)  
ผู้อำนวยการก่อสร้าง

เห็นชอบ  
(นายวิมล มงคลเจริญ)  
ปลัดเทศบาล

อนุมัติ  
(นายพรชัย คำบุญเรือง)  
รักษาการแทนนายกเทศมนตรี

แบบแสดง

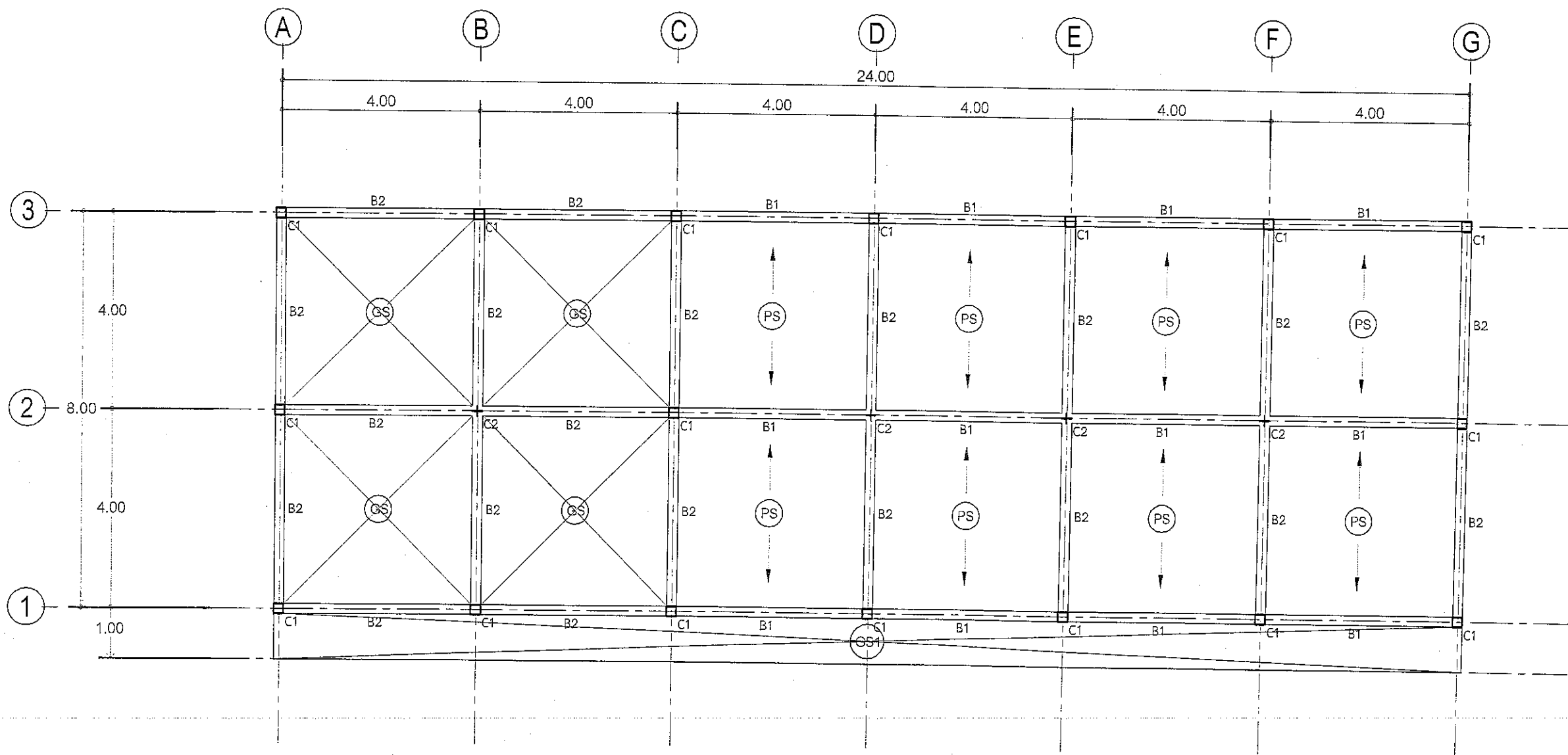
00

มาตรฐาน 00

วันเดือนปี 00

แบบเลขที่ 00

แผ่นที่ 12 จำนวนแผ่น 19



แปลนโครงสร้างพื้น คาน เสาอาคาร

มาตรฐาน 1:100



ก่อสร้างอาคารพร้อมก่อสร้างคอนกรีตเสริมเหล็กและก่อสร้างระบบน้ำคอนกรีตเสริมเหล็ก บริเวณอาคารเป็นกิจการบ้านเดี่ยว หมู่ 6 ตำบลสันป่าจันทน์ อำเภอสันกำแพง จังหวัดเชียงใหม่

เขียนแบบ  
(นายโกศล ใจสันติ)  
ผู้ช่วยช่างโยธา

สำรวจ  
(นายอนุสรณ์ ปิ่นเพชร)  
นายช่างโยธา

ออกแบบ  
(นายนิคม สอนจันทร์)  
นายช่างโยธา

(นายสุรพันธ์ ปิ่นปานะ)  
วิศวกรโยธาชำนาญพิเศษ

ตรวจ  
(นายนิคม สอนจันทร์)  
หัวหน้าช่างโยธาและก่อสร้าง

ตรวจ  
(นายจักริน ชมรศักดิ์)  
ผู้อำนวยการก่อสร้าง

เห็นชอบ  
(นายวิมล มงคลเจริญ)  
ปลัดเทศบาล

อนุมัติ  
(นายพรชัย คำบุญเรือง)  
รักษาการแทนนายกเทศมนตรี

แบบแสดง  
00

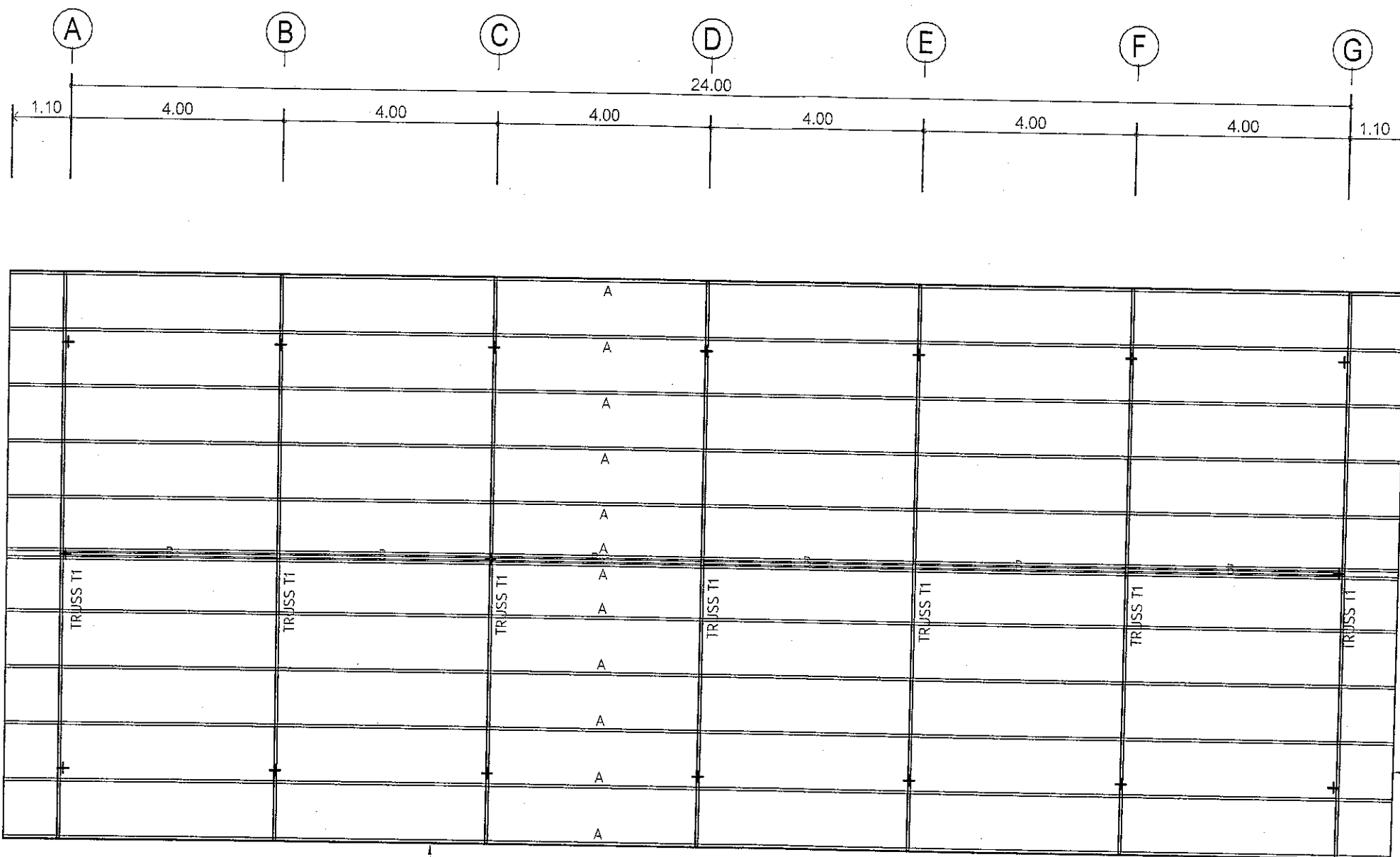
มาตรฐาน  
00

วันเดือนปี  
00

แบบเลขที่  
00

แผ่นที่  
13

จำนวนแผ่น  
19



ไม้เชิงชายคอนกรีต รุ่งทูนวัน

ปิดลอนไม้เชิงชายคอนกรีต รุ่งทูนวัน

รายการประกอบแบบโครงสร้างหลังคา

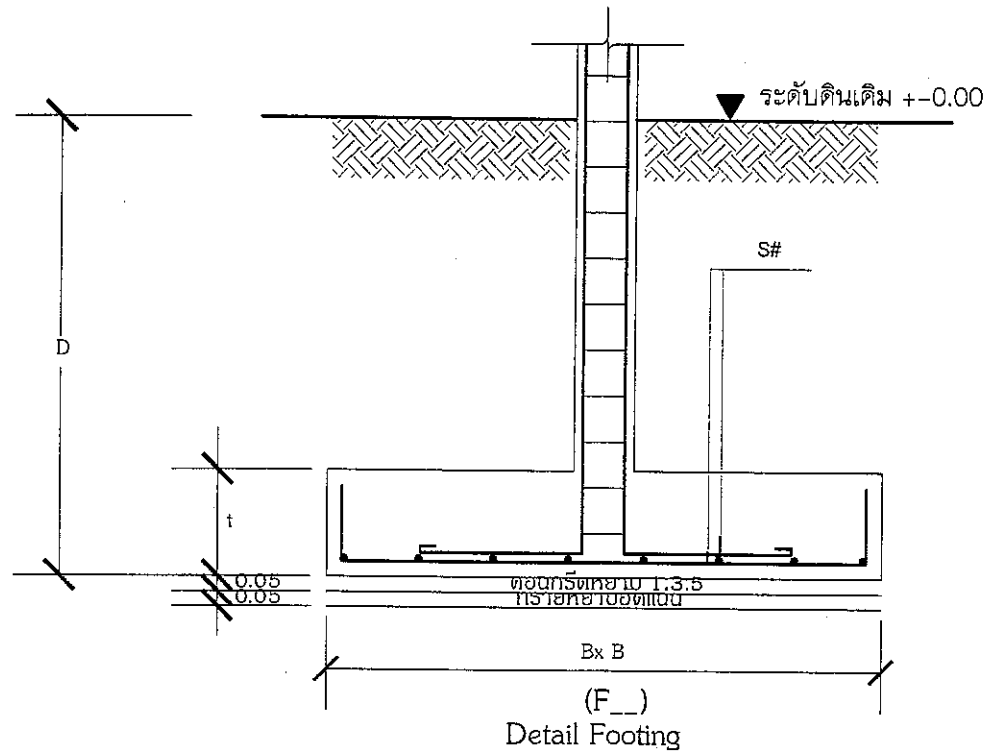
A = แปเหล็กตัวC ขนาด 100x50x20x3.2mm.@1.05m.

B = ค้ำยัน TRUSS เหล็กกล่อง 100x50x3.2mm.

แปลนหลังคาอาคาร

มาตรฐาน

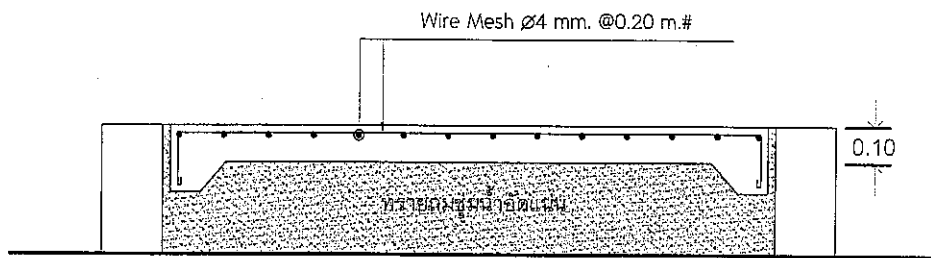
1:100



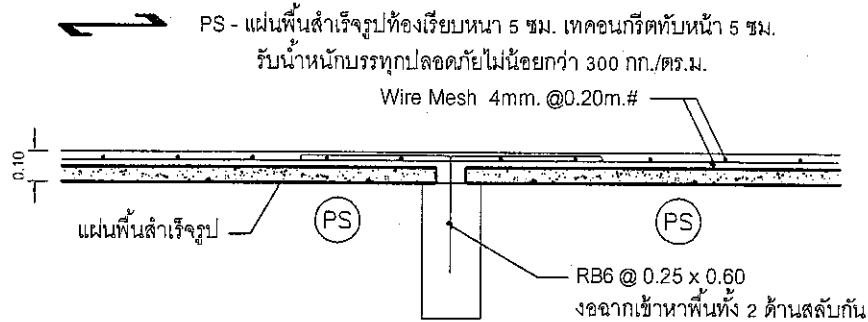
แบบขยายฐานราก / 1:25

ตารางการเสริมเหล็กฐานราก

	BxB	t	D	S#
F1	1.50 x 1.50	0.30	1.50	11-DB12mm.#

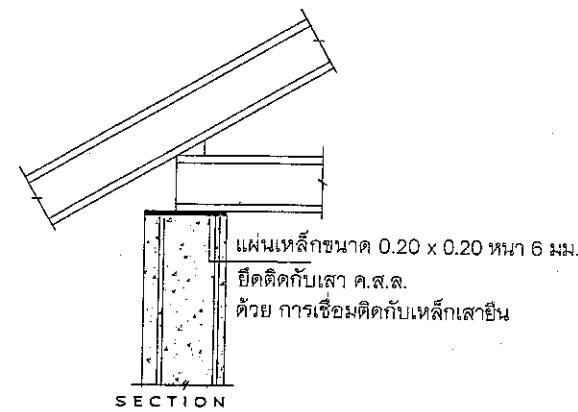


แบบขยาย GS / 1:25

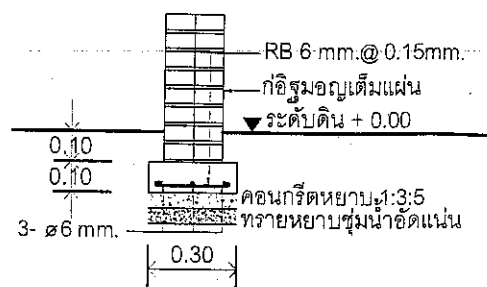


แบบขยาย PS / 1:25

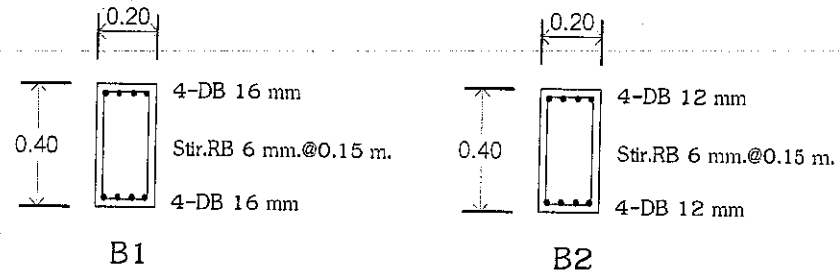
ตารางขยายเสา / 1 :25		
	C1	C2
ชั้นที่ 1 รับหลังคา	 6-DB 16mm. Stir.RB 6 mm.@0.20m.	
ตอม่อ	 6-DB 16mm. Stir.RB 6 mm.@0.20m.	 6-DB 16mm. Stir.RB 6 mm.@0.20m.



แบบขยายหัวเสารับโครงสร้างหลังคาเหล็กทุกต้น



แบบขยายFB  
มาตราส่วน 1:25



แบบขยายคาน / 1:25



ก่อสร้างอาคารศาลาพร้อมที่ก่อสร้างคอนกรีตเสริมเหล็กและก่อสร้างระบบน้ำประปาบริเวณหลังคาบริเวณลานกีฬาสนามกีฬาเมืองเชียงใหม่ ตำบลต้นเปา อำเภอสันกำแพง จังหวัดเชียงใหม่

เขียนแบบ  
(นายเกรียง ใจชื่น)  
ผู้ควบคุมงาน

สำรวจ  
(นายอนุกร ปิ่นประส)  
นายช่างโยธา

ออกแบบ  
(นายอนุกร ปิ่นประส)  
นายช่างโยธา

(นายอนุกร ปิ่นประส)  
นายช่างโยธา

(นายอนุกร ปิ่นประส)  
นายช่างโยธา

ตรวจ  
(นายอนุกร ปิ่นประส)  
นายช่างโยธา

ตรวจ  
(นายจักริน อมรศักดิ์)  
ผู้อำนวยการกองช่าง

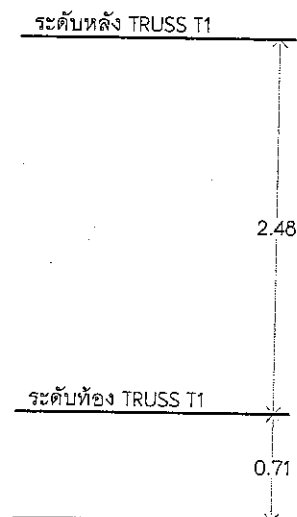
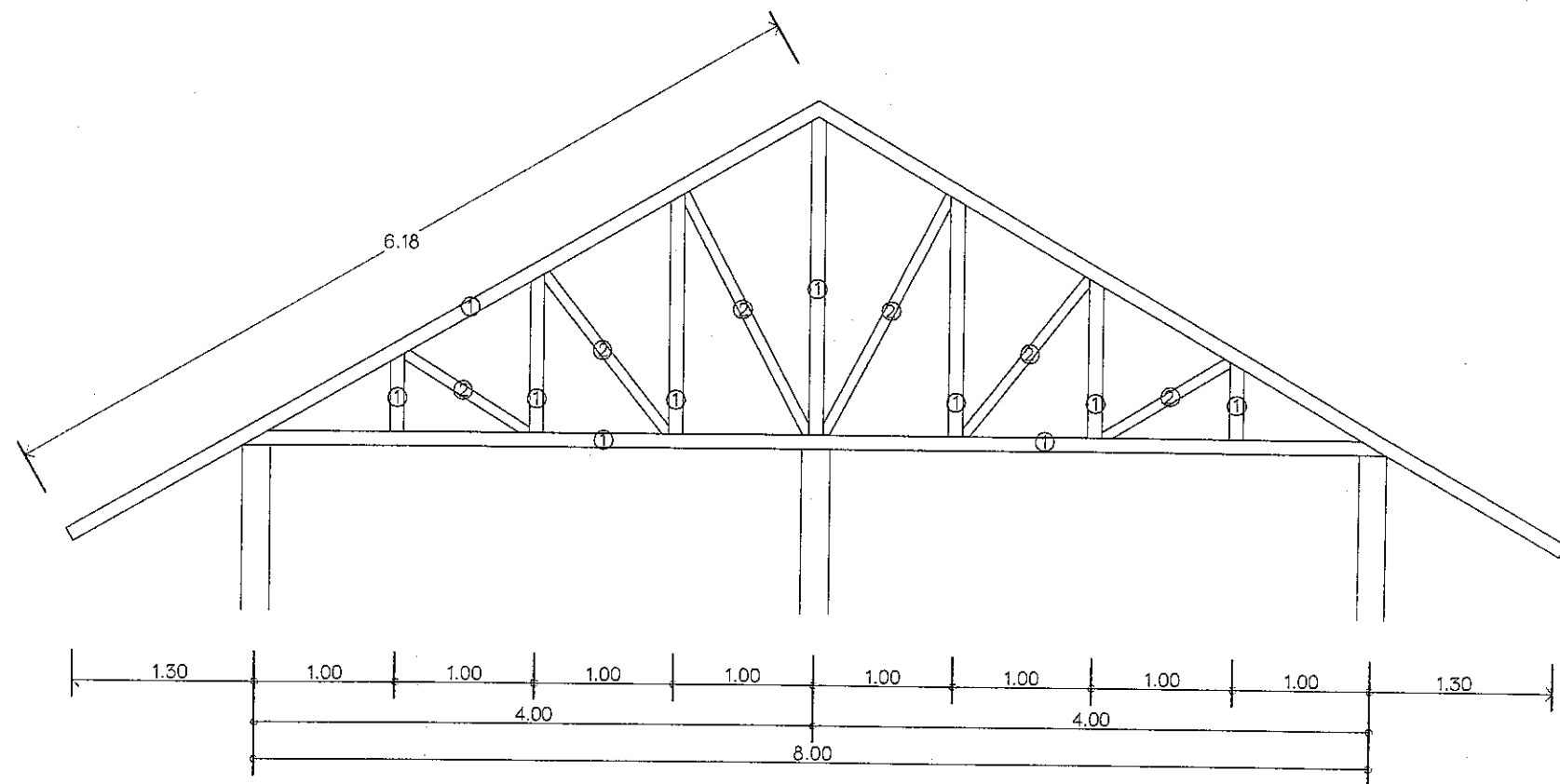
เห็นชอบ  
(นายวิมล มงคลเจริญ)  
ปลัดเทศบาล

อนุมัติ  
(นายพรชัย คำบุญเรือง)  
รักษาการนายกเทศมนตรี

แบบแสดง  
00

มาตราส่วน 00  
รับเดือนปี 00  
แบบเสร็จ 00

แผ่นที่ 14  
จำนวนแผ่น 19



แบบขยาย TRUSS T1  
มาตราส่วน 1:50

- รายการประกอบแบบขยาย TRUSS T1
- ① เหล็กกล่อง 100x50x3.2mm. ทาสีกันสนิม
  - ② เหล็กกล่อง 75x45x2.3mm. ทาสีกันสนิม

ก่อสร้างอาคารพาณิชย์ก่อสร้างคอนกรีตเสริมเหล็กและก่อสร้างระบบน้ำประปาพร้อมติดตั้งบริเวณลานจอดรถสามชั้นสูง 6 ชั้นลดหน้าอาคารขึ้นกำแพง จังหวัดเชียงใหม่	
เขียนแบบ	(นายโกศล ใจขันตี) ผู้ร่างแบบ
สำรวจ	(นายสุภากร รัตนพร) นายช่างสำรวจ
ออกแบบ	(นายสุวิทย์ คุตติจินดา) นายช่างโยธาอาวุโส
ตรวจ	(นายสุรินทร์ ใจปานะ) วิศวกรโยธาชั้นสอง
ตรวจ	(นายสุวิทย์ รัตนนิกร) หัวหน้าเขียนแบบและก่อสร้าง
ตรวจ	(นายจักริน อมรศักดิ์) ผู้อำนวยการช่าง
เห็นชอบ	(นายวิมล มงคลเจริญ) ปลัดเทศบาล
อนุมัติ	(นายพรชัย คำบุญเรือง) รักษาการหัวหน้ากองเทคนิค
แบบแสดง	00
มาตราส่วน	00
รับเดือนปี	00
แบบเลขที่	00
แผ่นที่	จำนวนแผ่น
15	19





ก่อสร้างอาคารพาณิชย์ก่อสร้างสถานคอนกรีตเสริมเหล็กและก่อสร้างระบบน้ำคอนกรีตเสริมเหล็กบริเวณถนนกิ่งกลางบ้านคันทัน หมู่ 6 ตำบลคันทัน อำเภอคันจันทน์ จังหวัดเชียงใหม่

เขียนแบบ  
(นายไพฑูริย์ ใจชื่นดี)  
ผู้ช่วยช่างโยธา

สำรวจ  
(นายอนุชากร ปิ่นประส)  
นายช่างโยธา

ออกแบบ  
(นายนิคม คุณจินดา)  
นายช่างโยธา

(นายนิรันดร์ ปิ่นประส)  
วิศวกรโยธา

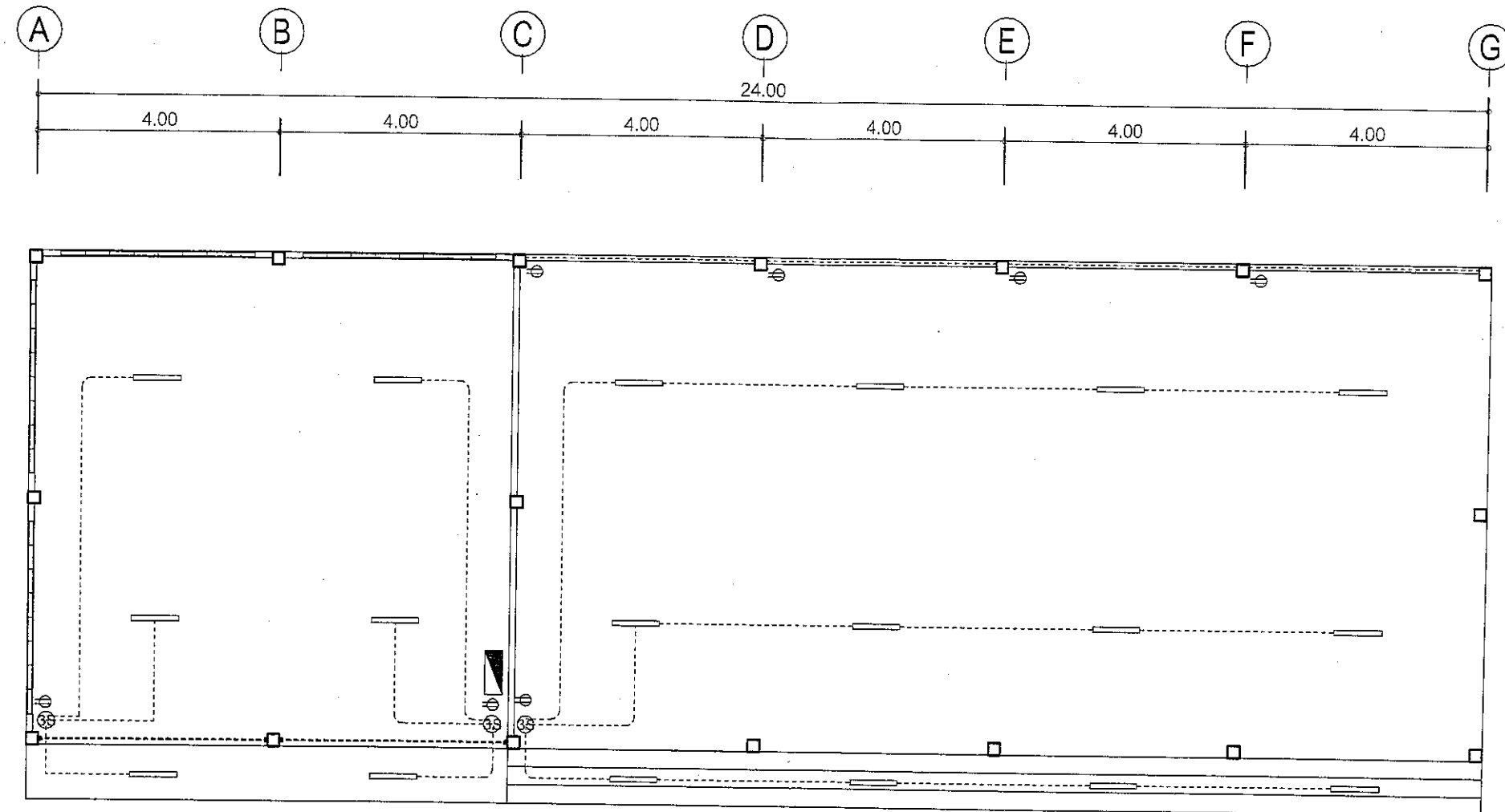
ตรวจ  
(นายนิคม คุณจินดา)  
หัวหน้าช่างโยธาและก่อสร้าง

ตรวจ  
(นายรักสิน อมรศักดิ์)  
ผู้ช่วยช่างโยธา

เห็นชอบ  
(นายวิมล มงคลเจริญ)  
ปลัดเทศบาล

อนุมัติ  
(นายพรชัย คำบุญเรือง)  
รักษาการนายกเทศมนตรี

แบบแสดง	00
มาตรฐาน	00
วันเดือนปี	00
แบบเลขที่	00
แผ่นที่	จำนวนแผ่น
16	19



แปลนไฟฟ้าอาคาร  
มาตราส่วน 1:100

สัญลักษณ์ประกอบแบบไฟฟ้า

สัญลักษณ์	รายละเอียด
	ระบบไฟฟ้า
—	ชุดราง LED สำหรับ 18W หรือหลอด LED
⊕	เต้ารับไฟฟ้าแบบคู่ 16A, 250V. มีกราวด์ ชนิดเสียบได้ทั้งจากลมและราแนม มีรูเสียบ GROUND ติดสูงจากพื้น 0.30 เมตร
S	สวิตช์ทางเดียว 16A, 250V. ติดสูงจากพื้น 1.3 m. (ยกเว้นกำหนดความสูงเป็นอย่างอื่น)
-----	สายไฟฟ้า ใช้สายไฟมาตรฐานของการไฟฟ้า (เดินสายร้อยท่อ)
▀	CONSUMER UNIT ของ SQUARE-D 1 เฟส 4 ช่อง

ขนาดสายภายในอาคาร	
สายลวดรีด, ควบคุม	THW เบอร์ 2.5
สายเมนวงจรถัดล่าง	THW เบอร์ 2.5
ปลั๊ก, สายเมนวงจรถัดล่าง	THW เบอร์ 4
สายเมน	THW เบอร์ 16



ก่อสร้างอาคารพร้อมก่อสร้างลานคอนกรีตเสริมเหล็กและก่อสร้างระบบระบายน้ำคอนกรีตเสริมเหล็ก  
บริเวณภายในที่ดินบ้านเลขที่ ๗ หมู่ ๖ ตำบลต้นป่า  
อำเภอสันกำแพง จังหวัดเชียงใหม่

เขียนแบบ  
(นายโกศล ใจขันดี)  
ผู้ควบคุมงาน

สำรวจ  
(นายธนากร บัณฑิต)  
นายช่างสำรวจ

ออกแบบ  
(นายนิคม คุณจินดา)  
นายช่างโยธา

(นายสุรินทร์ ปิรมานะ)  
วิศวกรโยธาชั้นสอง

ตรวจ  
(นายนิคม บัณฑิต)  
ผู้ควบคุมงานแบบและก่อสร้าง

ตรวจ  
(นายจกีน อมรศักดิ์)  
ผู้อำนวยการก่อสร้าง

เห็นชอบ  
(นายวิมล มงคลเจริญ)  
ปลัดเทศบาล

อนุมัติ  
(นายพรชัย คำบุญเรือง)  
รักษาการนายกเทศมนตรี

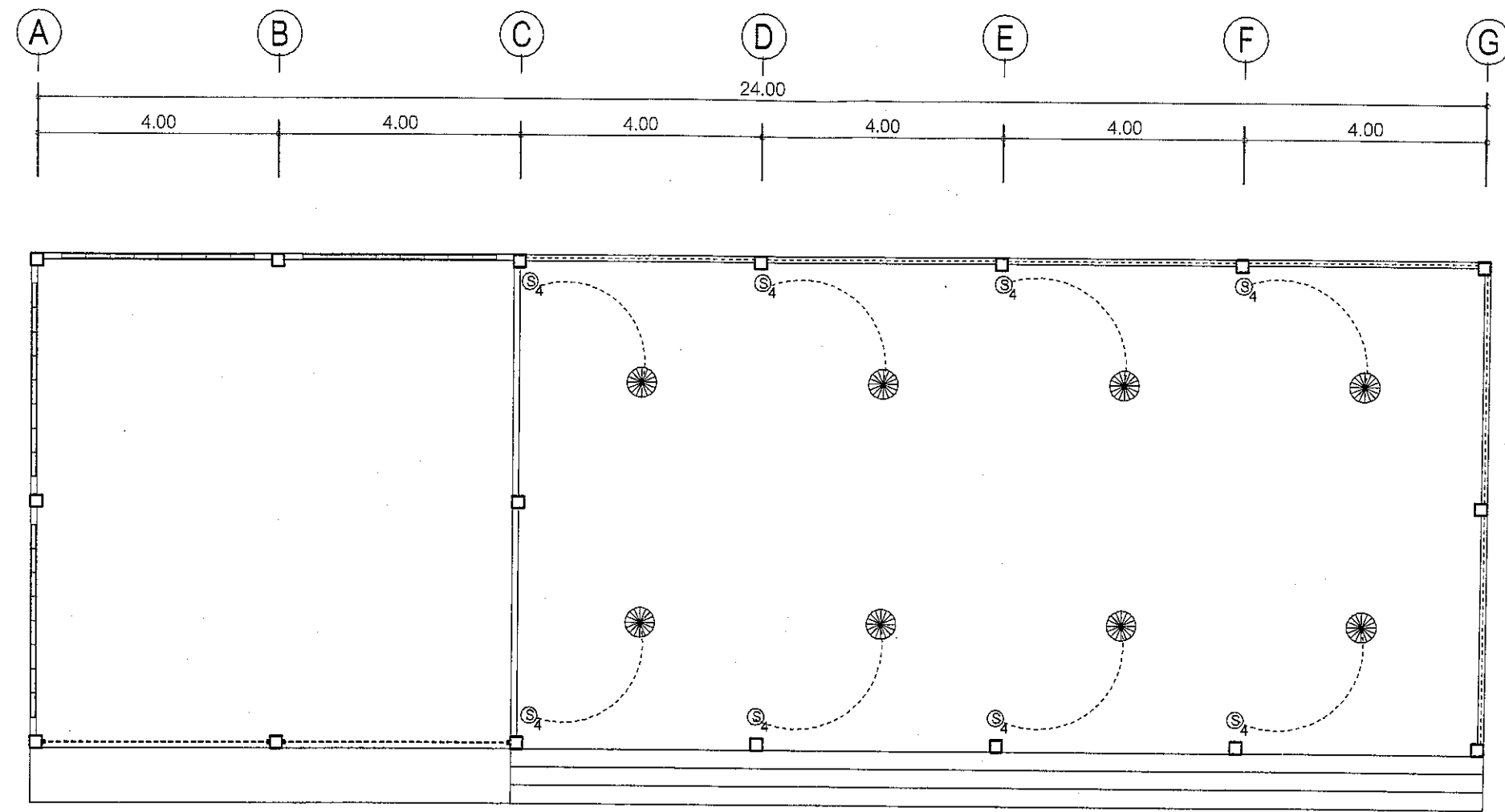
แบบแสดง  
00

มาตราส่วน 00

วันเดือนปี 00

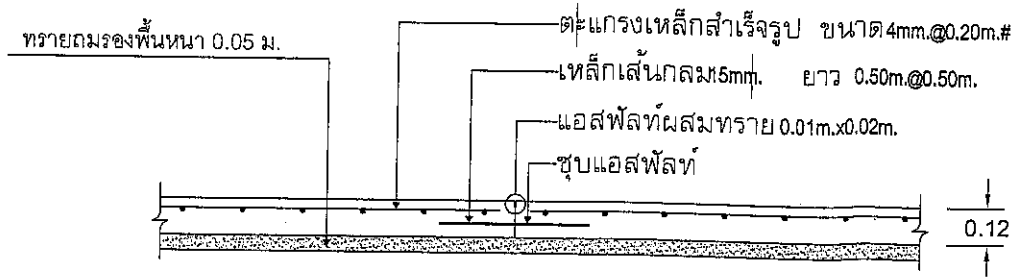
แบบเลขที่ 00

แผ่นที่ 17 จำนวนแผ่น 19



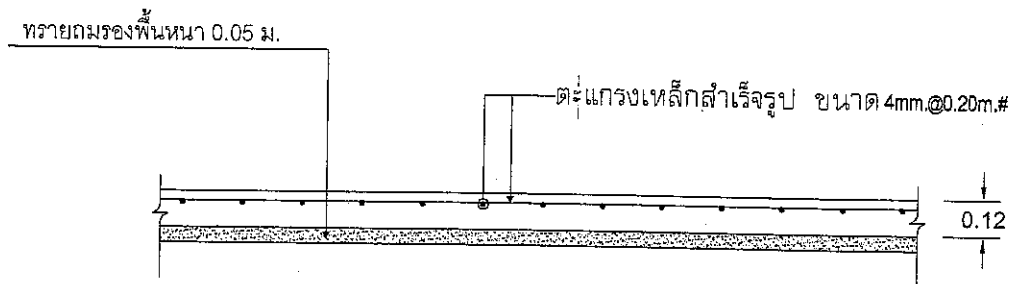
แปลนแสดงตำแหน่งพัคลมอาคาร  
มาตราส่วน 1:100

รายการประกอบแบบ	
สัญลักษณ์	รายการ
	พัคลมโคจรรติเตทาน ขนาด 16 นิ้ว
	สวิตช์พัคลม



แบบขยาย ① CONTRACTION JOINT 1 : 25

● หมายเหตุ CONTRACTION JOINT ทุกช่วงความยาวไม่เกิน 5.00 m.



แบบขยายการผูกตะแกรงเหล็ก 1 : 25

ข้อกำหนดการก่อสร้าง

- ค่าระดับผิวลานคอนกรีต และ แนวการก่อสร้างกำหนดภายหลังโดยให้ยึดถือปริมาณพื้นที่ก่อสร้างเป็นหลัก
- คอนกรีตผิวถนนใช้คอนกรีตผสมเสร็จรับกำลังอัดประลัยรูปลูกบาศก์ดังนี้
  - ไม่น้อยกว่า 175 กก./ตร.ซม. ที่อายุ 7 วัน หรือ
  - ไม่น้อยกว่า 225 กก./ตร.ซม. ที่อายุ 14 วัน หรือ
  - ไม่น้อยกว่า 240 กก./ตร.ซม. ที่อายุ 28 วัน (เลือกทดสอบที่อายุใดอายุหนึ่ง)
 และให้ทำการเก็บตัวอย่างไปทดสอบ 3 ตัวอย่าง ต่อปริมาณคอนกรีต 75 ลบ.ม. โดยต้องทำการทดสอบอย่างน้อย 3 ตัวอย่าง ต่อ โครงการ
- เหล็กที่ใช้ต้องรับแรงดึงประลัยได้ไม่น้อยกว่า
  - เหล็กขนาด  $\phi$  6 มม. และ  $\phi$  9 มม. (เป็นเหล็กเส้นกลม) 2,400 กก./ตร.ม.(SR 24)
  - เหล็กขนาด  $\phi$  12 มม. ขึ้นไป (เป็นเหล็กข้ออ้อย) 3,000 กก./ตร.ม.(SD 30)
  - ให้ทำการเก็บตัวอย่างเหล็กเพื่อทำการทดสอบ อย่างน้อย 3 ตัวอย่าง ต่อ ขนาดของเหล็ก
- ก่อนดำเนินการเทคอนกรีตทุกครั้งต้องได้รับอนุญาตจากผู้ควบคุมงาน
- ให้ผู้รับจ้างทำการพ่นน้ำยาบ่มคอนกรีต โดยใช้ผลิตภัณฑ์น้ำยาบ่มคอนกรีตที่ได้รับมาตรฐาน มอก. ซึ่งมีขายตามท้องตลาดไม่ปริมาณตามข้อกำหนดของผลิตภัณฑ์นั้นๆ
- หากปริมาณก่อสร้างน้อยกว่าข้อกำหนดในสัญญาจ้างให้ทำการตัดทอนค่างานคืนเทศบาลฯ โดยคิดค่างานที่คืนจากใบเสนอราคาของผู้ว่าจ้างเป็นหลัก
- ทรายถมที่นำมาใช้ถมปรับระดับ ต้องเป็นทรายที่สะอาด ปราศจากเศษก้อนดิน ก้อนกรวดขนาดใหญ่ และสารอินทรีย์ทั้งหลาย

แบบขยายงานเทลานคอนกรีต

มาตราส่วน 1:25



ก่อสร้างอาคารท่ารถท่าเรือท่าอากาศยาน  
บริเวณเขตรอบนอกและก่อสร้างระบบน้ำประปาบริเวณเขตรอบนอก  
บริเวณท่าอากาศยานเชียงใหม่ หมู่ 6 ตำบลตลิ่งเม่า  
อำเภอสันกำแพง จังหวัดเชียงใหม่

เขียนแบบ  
(นายเกรียง ใจขันดี)  
ผู้ช่วยโยธา

สำรวจ  
(นายอนุกร ปิ่นเพชร)  
นายช่างโยธา

ออกแบบ  
(นายนิคม คุณจันทร์)  
นายช่างโยธา

(นายสุรินทร์ ปิ่นปานะ)  
วิศวกรโยธาชั้นสัญญา

ตรวจ  
(นายสุวิทย์ วัฒนวิริยะ)  
หัวหน้าแผนกโยธา

ตรวจ  
(นายจักริน อรรถศักดิ์)  
ผู้อำนวยการโยธา

เห็นชอบ  
(นายวิมล มงคลเจริญ)  
ปลัดเทศบาล

อนุมัติ  
(นายทศชัย คำบุญเรือง)  
รักษาการนายกเทศมนตรี

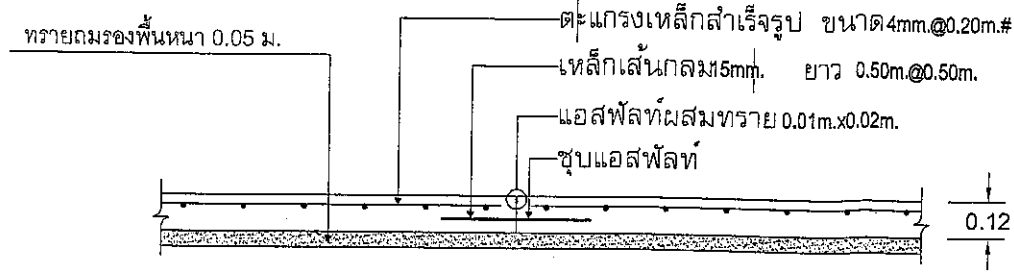
แบบแสดง 00

มาตราส่วน 00

วัน/เดือน/ปี 00

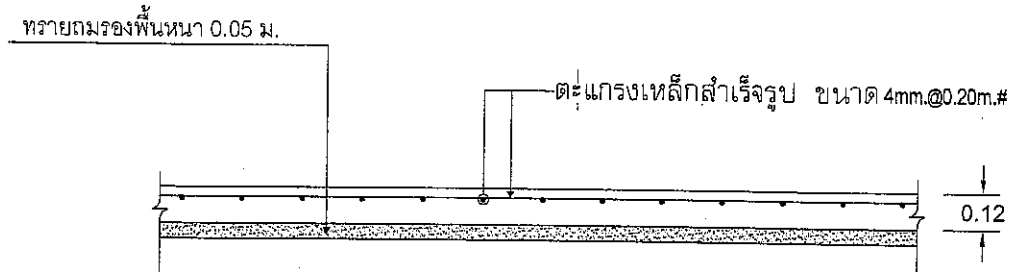
แบบเสร็จ 00

แผ่นที่ 18 จำนวนแผ่น 19



แบบขยาย ① CONTRACTION JOINT 1 : 25

● หมายเหตุ CONTRACTION JOINT ทุกช่วงความยาวไม่เกิน 5.00 ม.



แบบขยายการผูกตะแกรงเหล็ก 1 : 25

ข้อกำหนดการก่อสร้าง

- ค่าระดับผิวลานคอนกรีต และ แนวการก่อสร้างกำหนดภายหลังโดยให้ยึดถือปริมาณพื้นที่ก่อสร้างเป็นหลัก
- คอนกรีตผิวดินใช้คอนกรีตผสมเสร็จรับกำลังอัดประลัยรูปลูกบาศก์ดังนี้
  - ไม่น้อยกว่า 175 กก./ตร.ซม. ที่อายุ 7 วัน หรือ
  - ไม่น้อยกว่า 225 กก./ตร.ซม. ที่อายุ 14 วัน หรือ
  - ไม่น้อยกว่า 240 กก./ตร.ซม. ที่อายุ 28 วัน (เลือกทดสอบที่อายุใดอายุหนึ่ง)
 และให้ทำการเก็บตัวอย่างไปทดสอบ 3 ตัวอย่าง ต่อปริมาณคอนกรีต 75 ลบ.ม. โดยต้องทำการทดสอบอย่างน้อย 3 ตัวอย่าง ต่อโครงการ
- เหล็กที่ใช้ต้องรับแรงดึงประลัยได้ไม่น้อยกว่า
  - เหล็กขนาด ๑6 มม. และ ๑9 มม. (เป็นเหล็กเส้นกลม) 2,400 กก./ตร.ม.(SR 24)
  - เหล็กขนาด ๑12 มม. ขึ้นไป (เป็นเหล็กข้ออ้อย) 3,000 กก./ตร.ม.(SD 30)
 - ให้ทำการเก็บตัวอย่างเหล็กเพื่อทำการทดสอบ อย่างน้อย 3 ตัวอย่าง ต่อ ขนาดของเหล็ก
- ก่อนดำเนินการเทคอนกรีตทุกครั้งต้องได้รับอนุญาตจากผู้ควบคุมงาน
- ให้ผู้รับจ้างทำการพ่นน้ำยาบ่มคอนกรีต โดยใช้ผลิตภัณฑ์น้ำยาบ่มคอนกรีตที่ได้รับมาตรฐาน มอก. ซึ่งมีขายตามท้องตลาดในปริมาณตามข้อกำหนดของผลิตภัณฑ์นั้นๆ
- หากปริมาณก่อสร้างน้อยกว่าข้อกำหนดในสัญญาจ้างให้ทำการตัดทอนค่างานคืนเทศบาลฯ โดยคิดค่างานที่คืนจากใบเสนอราคาของผู้ว่าจ้างเป็นหลัก
- ทรายถมที่นำมาใช้ถมปรับระดับ ต้องเป็นทรายที่สะอาด ปราศจากเศษก้อนดิน ก้อนกรวดขนาดใหญ่ และสารอินทรีย์ทั้งหลาย

แบบขยายงานเทลานคอนกรีต

มาตราส่วน

1:25



ก่อสร้างอาคารพร้อมก่อสร้างลานคอนกรีตเสริมเหล็กและก่อสร้างรางระบายน้ำคอนกรีตเสริมเหล็ก บริเวณอาคารสำนักงานตึกสูง ชั้น 6 ตำบลต้นเปา อำเภอสันกำแพง จังหวัดเชียงใหม่

เขียนแบบ (นายเกรียง ใจขันนิ) วิศวกรโยธา

สำรวจ (นายเนนกร มีเพชร) วิศวกรโยธา

ออกแบบ (นายนิคม คุณใจขันนิ) วิศวกรโยธา (นายสุรินทร์ ใจขันนิ) วิศวกรโยธา

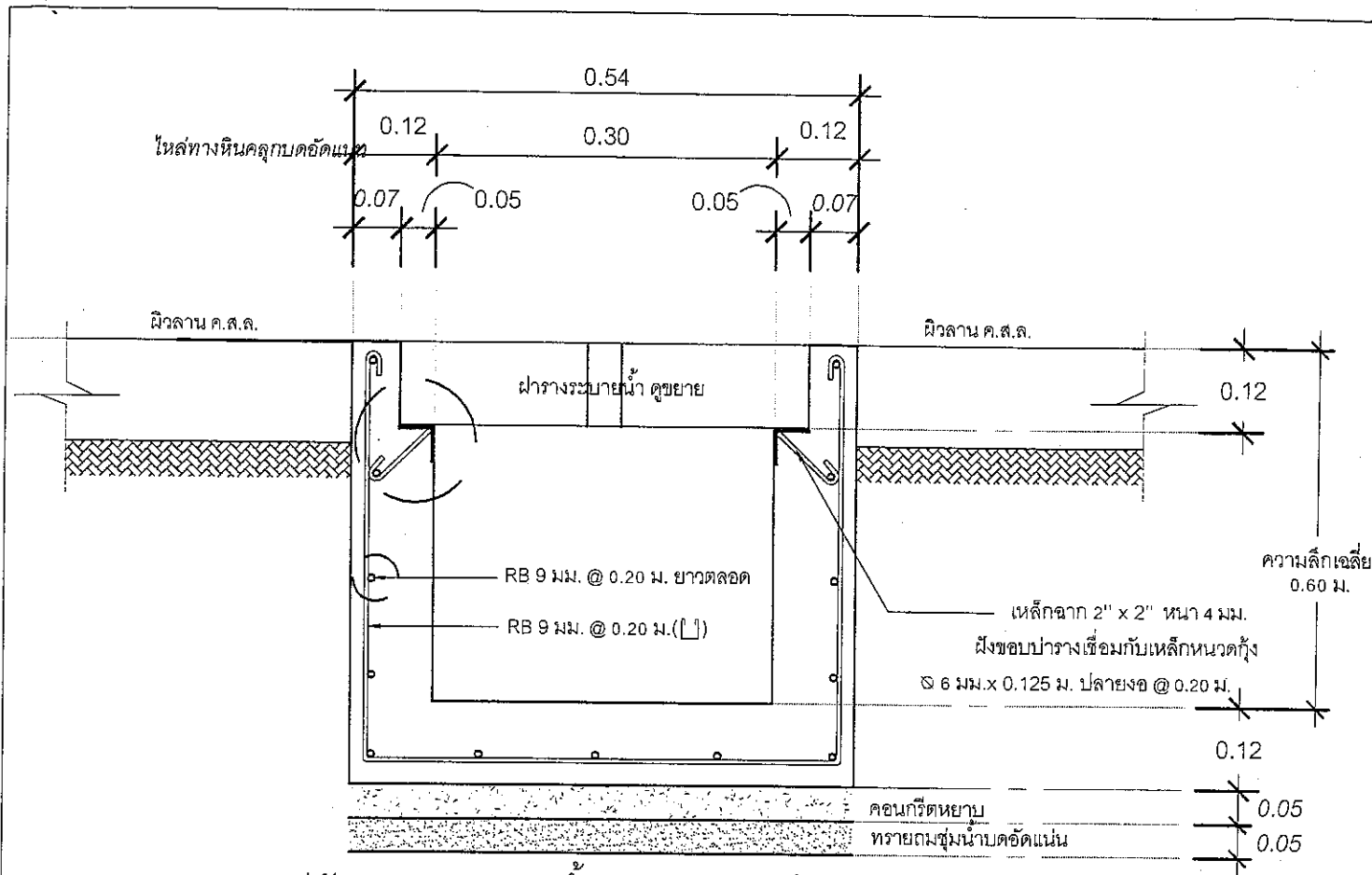
ตรวจ (นายสุเมธ ใจขันนิ) วิศวกรโยธา

ตรวจ (นายจักริน อมรศักดิ์) วิศวกรโยธา

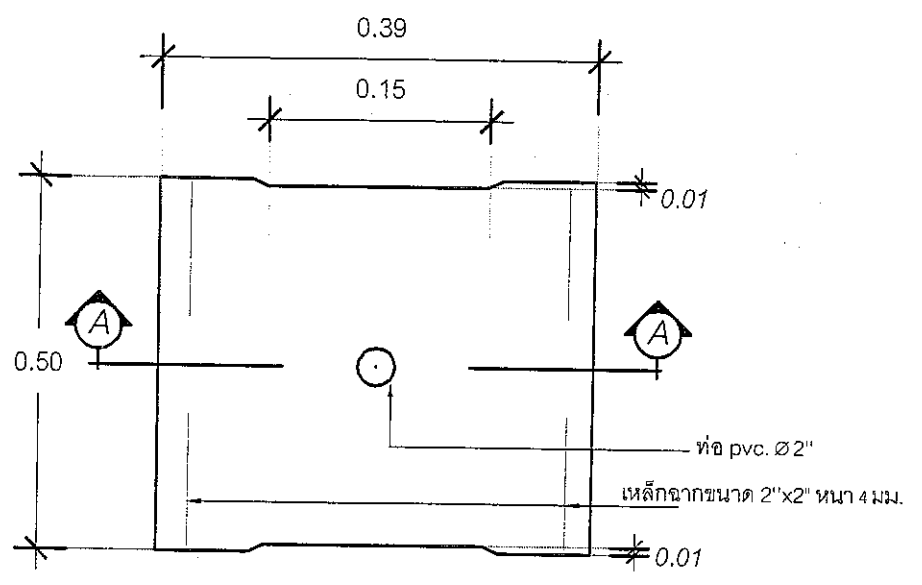
เห็นชอบ (นายวิมล มงคลเจริญ) ปลัดเทศบาล

อนุมัติ (นายพรชัย คำบุญเรือง) วิศวกรโยธา

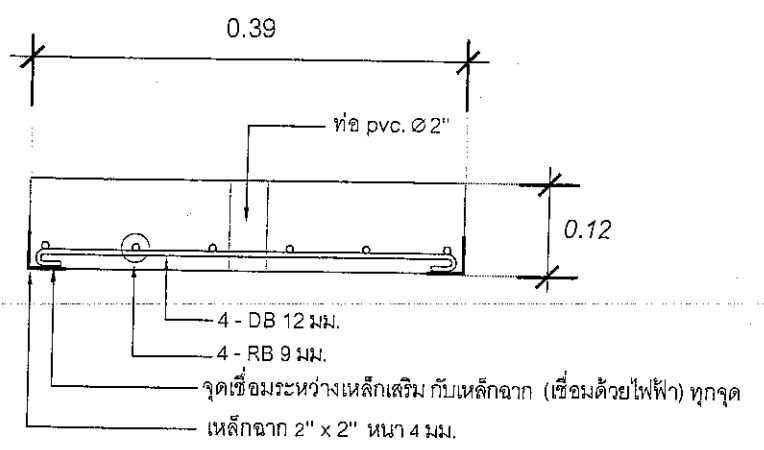
แบบแสดง	00
มาตราส่วน	00
วันเดือนปี	00
แบบเลขที่	00
แผ่นที่	จำนวนแผ่น
18	19



รูปตัดขยายรางระบายน้ำค.ส.ล. รูปตัวยู พร้อมฝารูปค.ส.ล.



แปลนฝารางระบายน้ำค.ส.ล.





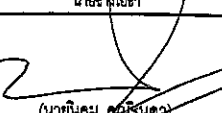
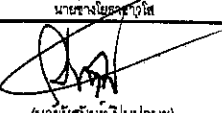
รูปตัด A - A ฝารางระบายน้ำค.ส.ล.

รายการประกอบแบบ

- งานคอนกรีตที่ใช้ทั้งหมด ใช้คอนกรีตผสมเสร็จรับกำลังอัดประลัยรูปลูกบาศก์ดังนี้
  - งานคอนกรีตหยาบ 180 กก./ตร.ซม. ที่อายุ 28 วัน
  - งานคอนกรีตโครงสร้างรางระบายน้ำและฝารางระบายน้ำ
    - ไม่น้อยกว่า 175 กก./ตร.ซม. ที่อายุ 7 วัน หรือ
    - ไม่น้อยกว่า 225 กก./ตร.ซม. ที่อายุ 14 วัน หรือ
    - ไม่น้อยกว่า 240 กก./ตร.ซม. ที่อายุ 28 วัน (เลือกทดสอบที่อายุใดอายุหนึ่ง)
- ให้ทำการเก็บตัวอย่างคอนกรีตเพื่อทำการทดสอบ 3 ตัวอย่าง ต่อ ปริมาณคอนกรีต 50 ลบ.ม. ยกเว้นคอนกรีตหยาบไม่ต้องทำการทดสอบและให้เก็บตัวอย่าง อย่างน้อย 3 ตัวอย่าง/โครงการ
- เหล็กที่ใช้ต้องรับแรงดึงประลัยได้ไม่น้อยกว่า
  - เหล็กขนาด ๒๖ มม. และ ๒๘ มม. (เป็นเหล็กเส้นกลม) 2,400 กก./ตร.ม.(SR 24)
  - เหล็กขนาด ๒๒ มม. ขึ้นไป (เป็นเหล็กข้ออ้อย) 3,000 กก./ตร.ม.(SD 30)
  - ให้ทำการเก็บตัวอย่างเหล็กเพื่อทำการทดสอบ อย่างน้อย 3 ตัวอย่าง ต่อ ขนาดของเหล็ก
- ก่อนดำเนินการเทคอนกรีตทุกครั้งต้องได้รับอนุญาตจากผู้ควบคุมงาน
- เหล็กฉากขอบรางและขอบฝารางส่วนที่สัมผัสอากาศให้ทาสีกันสนิม 1 รอบ
- ให้ผู้รับจ้างทำการคืนสภาพผิวถนนและบริเวณพื้นที่ก่อสร้างหลังจากโครงการแล้วเสร็จ(ถ้ามี)
- ค่าใช้จ่ายการส่งตัวอย่างวัสดุเหล็กเส้นและคอนกรีต ไปทดสอบ ผู้รับจ้างเป็นผู้ออกค่าใช้จ่ายนั้น
- ทรายถมที่นำมาใช้ถมปรับระดับ ต้องเป็นทรายที่สะอาด ปราศจากเศษก้อนดิน ก้อนกรวดขนาดใหญ่และสารอินทรีย์ทั้งหลาย




ก่อสร้างอาคารพร้อมก่อสร้างถนน  
กึ่งเสริมเหล็กและก่อสร้างระบายน้ำคอนกรีตเสริมเหล็ก  
บริเวณหน้าปากสถานีบ้านต้นฝิ่ง หมู่ 6 ตำบลต้นฝิ่ง  
อำเภอสันกำแพง จังหวัดเชียงใหม่

เขียนแบบ	 (นายจิตรเดช ใจขันนิ) วิศวกรโยธา
สำรวจ	 (นายชนนกร ปิ่นทะนง) นายช่างโยธา
ออกแบบ	 (นายปิชิต คุตสินธุ) นายช่างโยธาอาวุโส
ตรวจ	 (นายปิชิต คุตสินธุ) วิศวกรโยธาอาวุโส

ตรวจ  
(นายปิชิต คุตสินธุ)  
วิศวกรโยธาอาวุโส

ตรวจ  
(นายจิกัน อมรศักดิ์)  
ผู้อำนวยการกองช่าง

ให้ชอบ  
(นายวิมล มงคลเจริญ)  
ปลัดเทศบาล

อนุมัติ  
  
(นายพรชัย คำบุญเมือง)  
รักษาการนายกเทศมนตรี

แบบแสดง	00
มาตราส่วน	00
วัน/เดือน/ปี	00
แบบเลขที่	00
แผ่นที่	จำนวนแผ่น
19	19