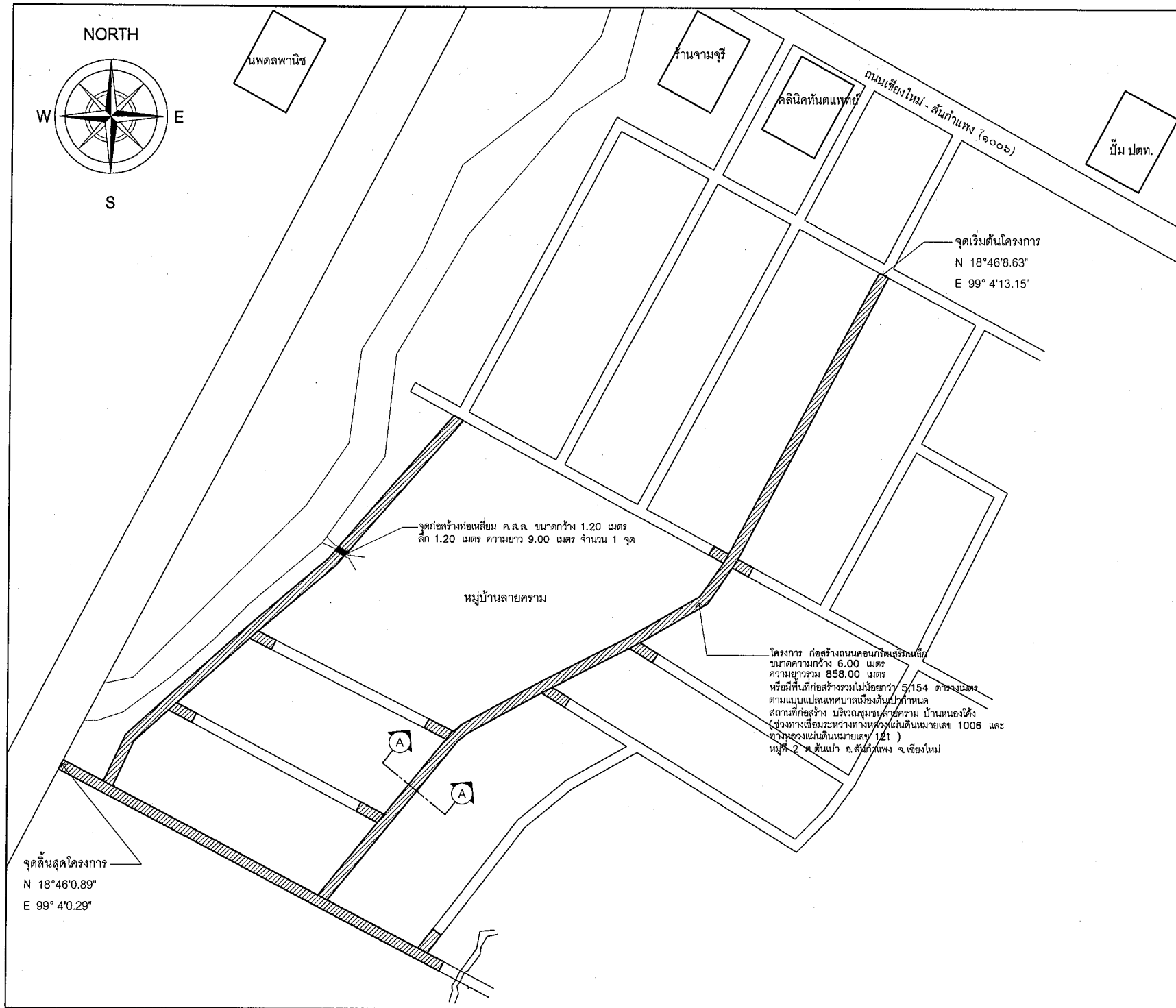




โครงการ ก่อสร้างถนนคอนกรีตเสริมเหล็ก ขนาดความกว้าง 6.00 เมตร ความยาวรวม 858.00 เมตร หรือมีพื้นที่ก่อสร้างรวมไม่น้อยกว่า 5,154 ตารางเมตร
พร้อมก่อสร้างท่อเหลี่ยม ค.ส.ล. ขนาดกว้าง 1.20 เมตร ลึก 1.20 เมตร ความยาว 8.00 เมตร จำนวน 1 จุด
ตามแบบแปลนเทศบาลเมืองตัมเปากำหนด
สถานที่ก่อสร้าง บริเวณชุมชนลายคราม บ้านหนองไค้ (ช่วงทางเชื่อมระหว่างทางหลวงแผ่นดินหมายเลข 1006 และ ทางหลวงแผ่นดินหมายเลข 121)
หมู่ที่ 2 ต. ตัมเปา อ. สันกำแพง จ. เชียงใหม่

โครงการ ก่อสร้างถนนคอนกรีตเสริมเหล็ก ขนาดความกว้าง 6.00 เมตร ความยาวรวม 858.00 เมตร หรือมีพื้นที่ก่อสร้างรวมไม่น้อยกว่า 5,154 ตารางเมตร
 พร้อมก่อสร้างท่อเหลี่ยม ค.ส.ล. ขนาดกว้าง 1.20 เมตร ลึก 1.20 เมตร ความยาว 8.00 เมตร จำนวน 1 จุด
 ตามแบบแปลนเทศบาลเมืองต้นเป้ากำหนด
 สถานที่ก่อสร้าง บริเวณชุมชนลายคราม บ้านหนองโค้ง (ช่วงทางเชื่อมระหว่างทางหลวงแผ่นดินหมายเลข 1006 และ ทางหลวงแผ่นดินหมายเลข 121) หมู่ที่ 2 ต.ต้นเป้า อ.สันกำแพง จ.เชียงใหม่

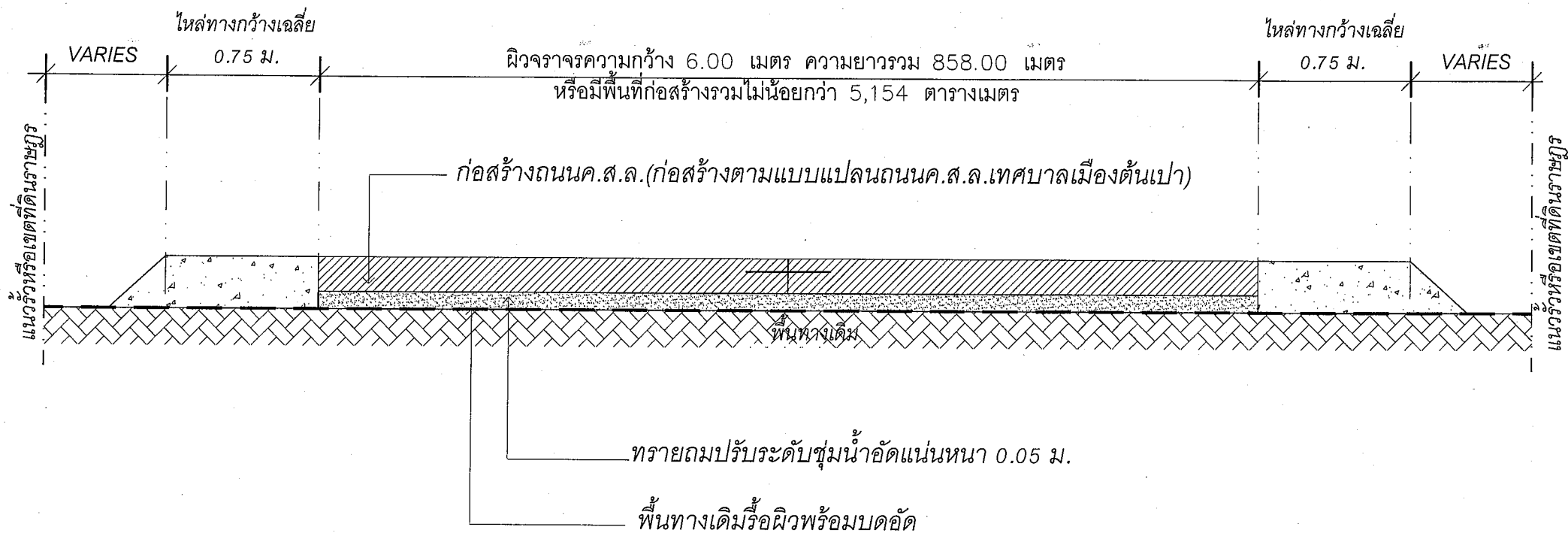


แผนที่สังเขป
 ไม่มีมาตราส่วน

โครงการ ก่อสร้างถนนคอนกรีตเสริมเหล็ก
 ขนาดความกว้าง 6.00 เมตร
 ความยาวรวม 858.00 เมตร
 หรือมีพื้นที่ก่อสร้างรวมไม่น้อยกว่า 5,154 ตารางเมตร
 พร้อมก่อสร้างท่อเหลี่ยม ค.ส.ล. ขนาดกว้าง 1.20 เมตร
 ลึก 1.20 เมตร ความยาว 8.00 เมตร จำนวน 1 จุด
 ตามแบบแปลนเทศบาลเมืองต้นเป้ากำหนด
 สถานที่ก่อสร้าง บริเวณชุมชนลายคราม บ้านหนองโค้ง
 (ช่วงทางเชื่อมระหว่างทางหลวงแผ่นดินหมายเลข 1006 และ
 ทางหลวงแผ่นดินหมายเลข 121)
 หมู่ที่ 2 ต.ต้นเป้า อ.สันกำแพง จ.เชียงใหม่

เขียนแบบ	 (นายไกรเดช ใจนิต) วิศวกรโยธา
สำรวจ	 (นายธนากร ปิ่นตระกูล) นายช่างโยธาชำนาญงาน
ออกแบบ	 (นายนิคม คุณจินดา) นายช่างโยธาอาวุโส
	 (นายปิ่นนัท ปิ่นปานะ) วิศวกรโยธาชำนาญการ สย.11472
ตรวจ	 (นายนิคม สุวรรณิระ) หัวหน้าช่างเขียนแบบและก่อสร้าง
ตรวจ	 (นายจักรกฤษณ์ อำนวยศักดิ์) ผู้อำนวยการโยธา
เห็นชอบ	 (นายปราภากร ชันมีบุญญา) ปลัดเทศบาลเมืองต้นเป้า
อนุมัติ	 (นายปราภากร ชันมีบุญญา) ปลัดเทศบาล ปฏิบัติหน้าที่ นายกเทศมนตรีเมืองต้นเป้า

แบบแสดง	XXXXX
มาตราส่วน	1: XXX
วันเดือนปี	20/02/62
แบบเลขที่	-
แผ่นที่	จำนวนแผ่น
1	5



รูปตัด A-A ขยายถนนค.ส.ล.

NOT TO SCALE

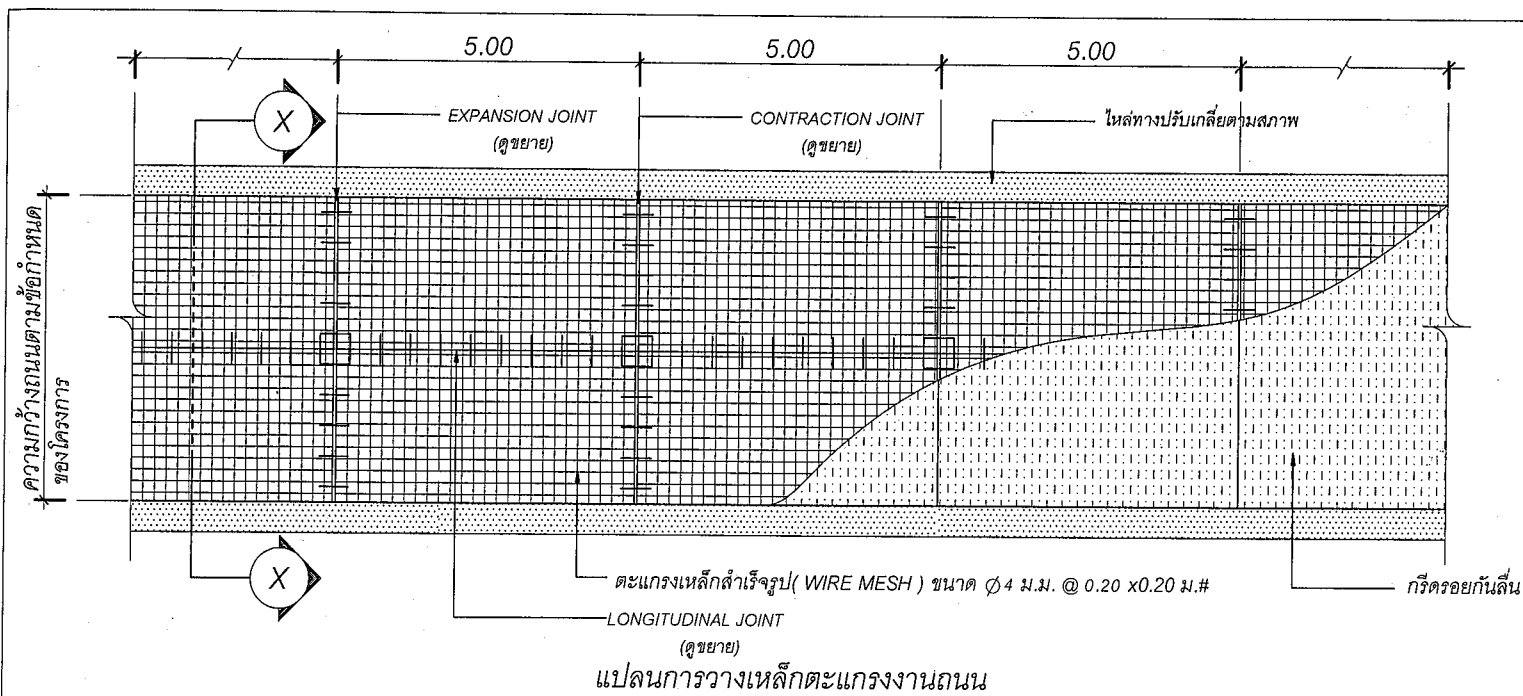
ข้อกำหนดการก่อสร้าง

1. คาระดับผิวถนน และ แนวการก่อสร้างกำหนดภายหลังโดยให้ยึดถือปริมาณพื้นที่ก่อสร้างเป็นหลัก
2. คอนกรีตผิวถนนใช้คอนกรีตผสมเสร็จรับกำลังอัดประลัยรูปลูกบาศก์ดังนี้
 - ไม่น้อยกว่า 175 กก./ตร.ซม. ที่อายุ 7 วัน หรือ
 - ไม่น้อยกว่า 225 กก./ตร.ซม. ที่อายุ 14 วัน หรือ
 - ไม่น้อยกว่า 240 กก./ตร.ซม. ที่อายุ 28 วัน (เลือกทดสอบที่อายุใดอายุหนึ่ง)
 และให้ทำการเก็บตัวอย่างไปทดสอบ 3 ตัวอย่าง ต่อปริมาณคอนกรีต 75 ลบ.ม. โดยต้องทำการทดสอบอย่างน้อย 3 ตัวอย่าง ต่อ โครงการ
3. เหล็กที่ใช้ต้องรับแรงดึงประลัยได้ไม่น้อยกว่า
 - เหล็กขนาด $\phi 6$ มม. และ $\phi 8$ มม. (เป็นเหล็กเส้นกลม) 2,400 กก./ตร.ม.(SR 24)
 - เหล็กขนาด $\phi 12$ มม. ขึ้นไป (เป็นเหล็กข้ออ้อย) 3,000 กก./ตร.ม.(SD 30)
 - ให้ทำการเก็บตัวอย่างเหล็กเพื่อทำการทดสอบ อย่างน้อย 3 ตัวอย่าง ต่อ ขนาดของเหล็ก
4. ก่อนดำเนินการเทคอนกรีตทุกครั้งต้องได้รับอนุญาตจากผู้ควบคุมงาน
5. ให้ผู้รับจ้างทำการพ่นน้ำยาบ่มคอนกรีต โดยใช้ผลิตภัณฑ์น้ำยาบ่มคอนกรีตที่ได้รับมาตรฐาน มอก. ซึ่งมีขายตามท้องตลาดในปริมาณตามข้อกำหนดของผลิตภัณฑ์นั้นๆ
6. หากปริมาณก่อสร้างน้อยกว่าข้อกำหนดในสัญญาจ้างให้ทำการตัดทอนค่างานคืนเทศบาลฯ โดยคิดค่างานที่คืนจากใบเสนอราคาของผู้ว่าจ้างเป็นหลัก
7. ทรายถมที่นำมาใช้ถมปรับระดับ ต้องเป็นทรายที่สะอาด ปราศจากเศษก้อนดิน ก้อนกรวดขนาดใหญ่ และสารอินทรีย์ทั้งหลาย



โครงการ ก่อสร้างถนนคอนกรีตเสริมเหล็ก ขนาดความกว้าง 6.00 เมตร ความยาวรวม 858.00 เมตร โดยมีพื้นที่ก่อสร้างรวมไม่น้อยกว่า 5,154 ตารางเมตร พร้อมก่อสร้างพร้อมเสริม ค.ส.ล. ขนาดกว้าง 1.20 เมตร ลึก 1.20 เมตร ความยาว 8.00 เมตร จำนวน 1 จุด ตามแบบแปลนเทศบาลเมืองต้นเปาที่กำหนด สถานที่ก่อสร้าง บริเวณชุมชนสายคราม บ้านหนองโค้ง (ช่วงทางเชื่อมระหว่างทางหลวงแผ่นดินหมายเลข 1006 และ ทางหลวงแผ่นดินหมายเลข 121) หมู่ที่ 2 ต.ต้นเปา อ.สันกำแพง จ.เชียงใหม่

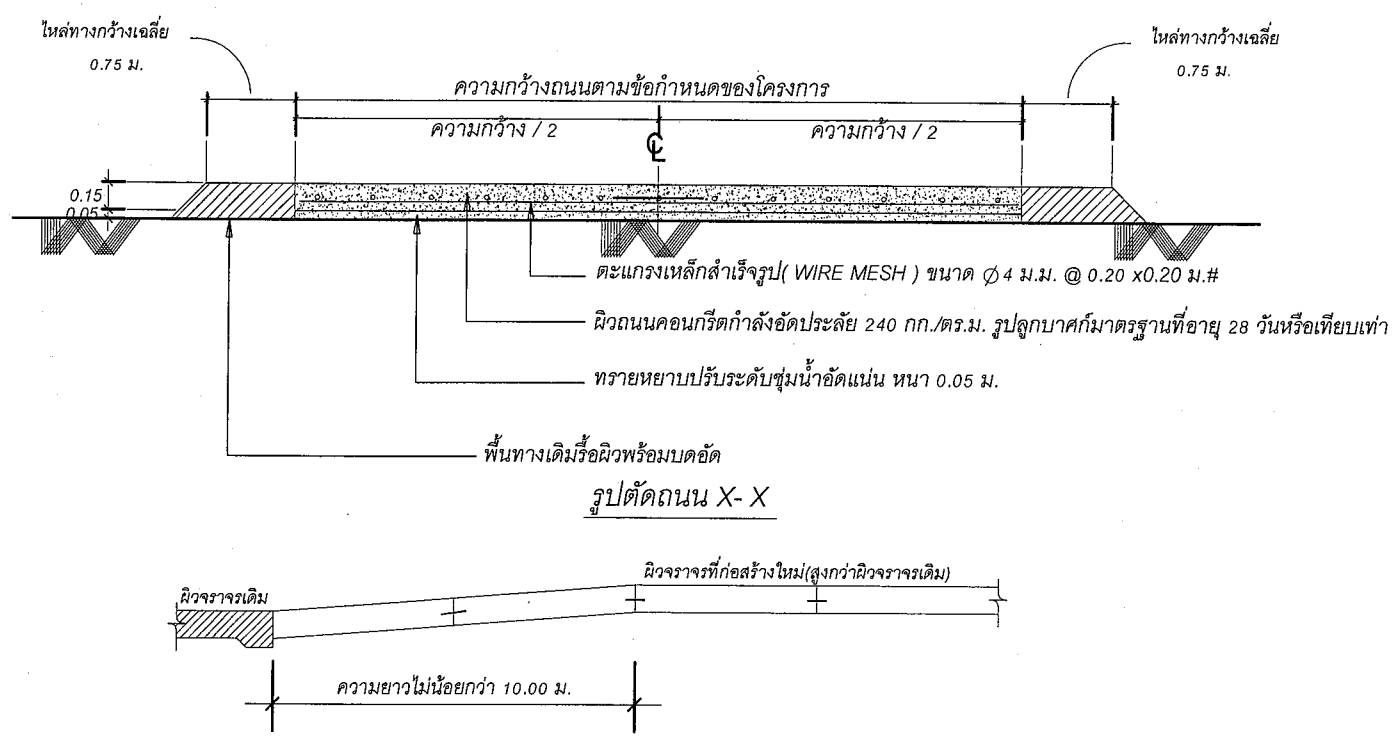
เขียนแบบ	 (นายโกเรช ใจจันทร์) ผู้ช่วยช่างโยธา
สำรวจ	 (นายธนากร ปิณฑะรส) นายช่างโยธาชำนาญงาน
ออกแบบ	 (นายนิคม คุณจันทว) นายช่างโยธาอาวุโส
ตรวจ	 (นายนิคม คุณจันทว) ปีมานะ วิศวกรโยธาชำนาญการ สย.11472
ตรวจ	 (นายนิคม คุณจันทว) หัวหน้าฝ่ายแผนผังและก่อสร้าง
เห็นชอบ	 (นายปรากร ชันปัญญา) ปลัดเทศบาลเมืองต้นเปา
อนุมัติ	 (นายปรากร ชันปัญญา) ปลัดเทศบาล ปฏิบัติหน้าที่ นายกเทศมนตรีเมืองต้นเปา
แบบแสดง	XXXXX
มาตราส่วน	1: XXX
วันเดือนปี	20/02/62
แบบเลขที่	-
แผ่นที่	จำนวนแผ่น
2	5



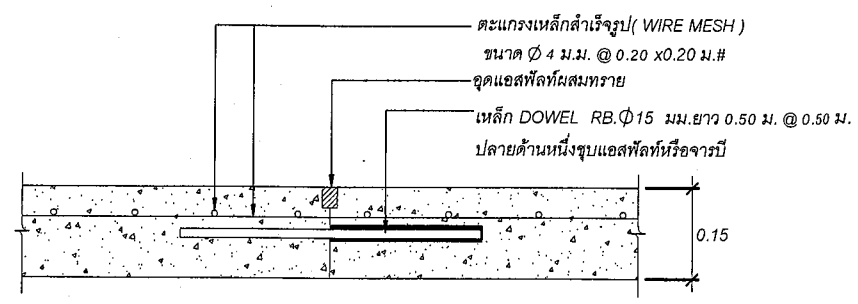
แปลนการวางเหล็กตะแกรงงานถนน

ข้อกำหนดการก่อสร้าง

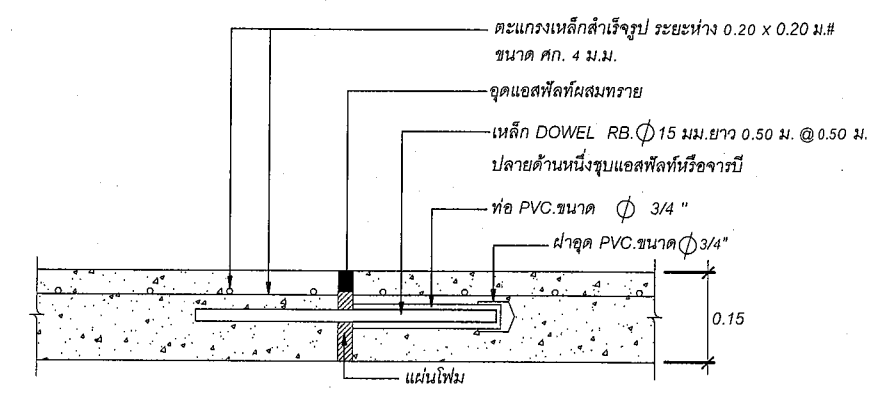
1. ค่าระดับผิวถนน และ แนวการก่อสร้างกำหนดภายหลังโดยให้ยึดถือปริมาณพื้นที่ก่อสร้างเป็นหลัก
2. คอนกรีตผิวถนนใช้คอนกรีตกำลังอัดประลัย 240 กก./ตร.ซม.) ลูกบาศก์มาตรฐาน ที่อายุ 28 วันหรือเทียบเท่า และให้ทำการเก็บตัวอย่างไปทดสอบ 3 ตัวอย่าง ต่อปริมาณคอนกรีต 75 ลบ.ม. โดยต้องทำการทดสอบอย่างน้อย 3 ตัวอย่าง ต่อ โครงการ
3. ก่อนดำเนินการเทคอนกรีตทุกครั้งต้องได้รับอนุญาตจากผู้ควบคุมงาน
4. ทราียมที่นำมาใช้ถมปรับระดับ ต้องเป็นทรายที่สะอาด ปราศจากเศษก้อนดิน ก้อนกรวดขนาดใหญ่ และสารอินทรีย์ทั้งหลาย



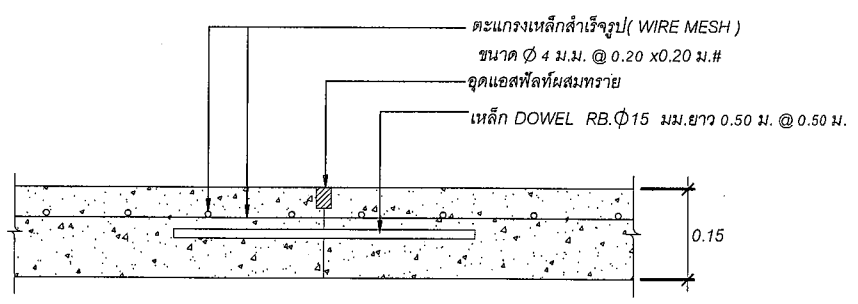
รูปตัดการลดระดับและการเชื่อมต่อผิวจราจรเดิมและผิวจราจรที่ก่อสร้างใหม่



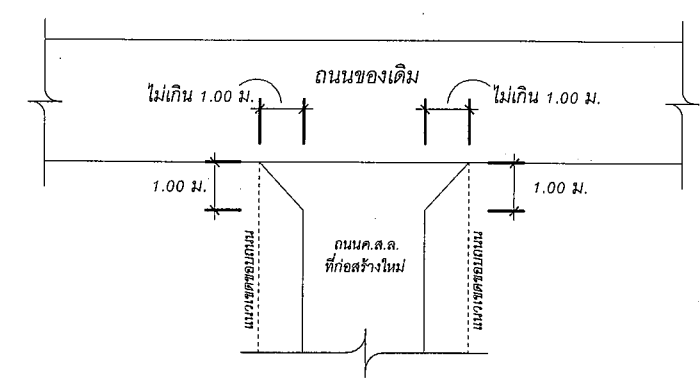
แบบขยาย CONTRACTION JOINT (ทุกระยะ 5.00 ม.)



แบบขยาย EXPANTION JOINT (ทุกระยะ 50.00 ม.)




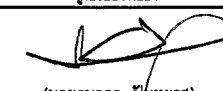

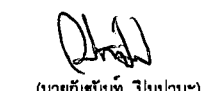
แบบขยาย LONGITUDINAL JOINT


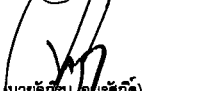
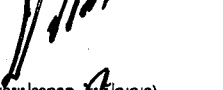



แปลนการขยายถนนบริเวณเชื่อมต่อถนนของเดิม

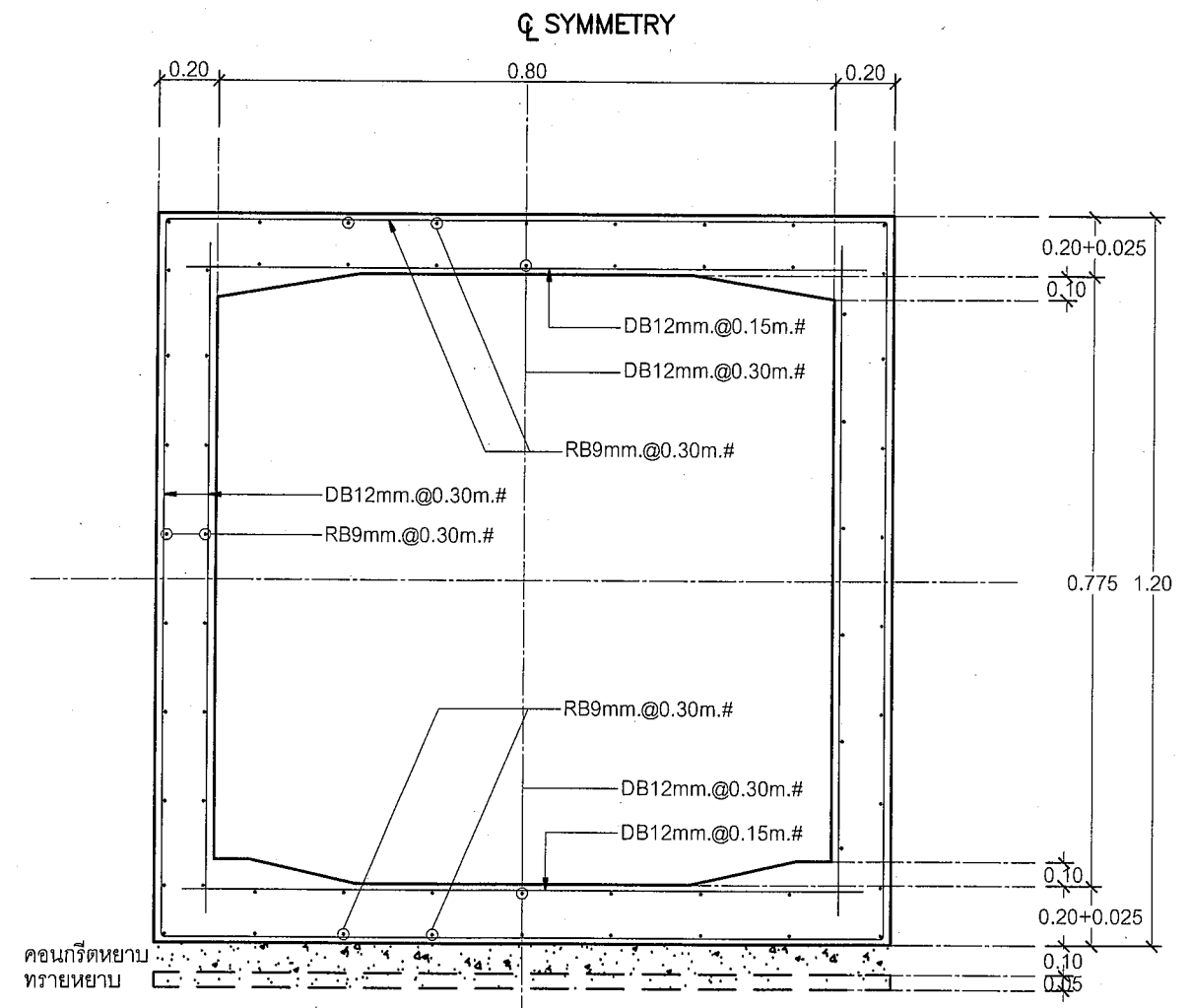


โครงการ ก่อสร้างถนนคอนกรีตเสริมเหล็ก ขนาดความกว้าง 6.00 เมตร ความยาวรวม 858.00 เมตร หรือมีพื้นที่ก่อสร้างรวมไม่น้อยกว่า 5,154 ตารางเมตร หรือมีก่อสร้างท่อเหลี่ยม ค.ส.ล. ขนาดกว้าง 1.20 เมตร ลึก 1.20 เมตร ความยาว 8.00 เมตร จำนวน 1 จุด ตามแบบแปลนเทศบาลเมืองตัมปาโกกกำหนดสถานที่ก่อสร้าง บริเวณชุมชนชายคราม บ้านหนองไผ่ (ซึ่งทางเชื่อมระหว่างทางหลวงแผ่นดินหมายเลข 1006 และ ทางหลวงแผ่นดินหมายเลข 121) หมู่ที่ 2 ต.ตัมปาโกก อ.สันกำแพง จ.เชียงใหม่

เขียนแบบ	 (นายจิตรนธิ) วิศวกรโยธา
สำรวจ	 (นายธนกร บินทร์) นายช่างโยธาชำนาญงาน
ออกแบบ	 (นายชินคม กงสินดา) นายช่างโยธาอาวุโส
	 (นายปิ่นนัท ปิ่นปานะ) วิศวกรโยธาชำนาญการ สย.11472

ตรวจ	 (นายวิกรม วรรณิยะ) หัวหน้าฝ่ายแบบแผนและก่อสร้าง
ตรวจ	 (นายฉัตริน อองศักดิ์) วิศวกรโยธาอาวุโส
เห็นชอบ	 (นายปิ่นนัท ปิ่นปานะ) วิศวกรโยธาอาวุโส
อนุมัติ	 (นายปิ่นนัท ปิ่นปานะ) วิศวกรโยธาอาวุโส

แบบแสดง	XXXXX
มาตราส่วน	1: XXX
วันเดือนปี	20/02/62
แบบเลขที่	-
แผ่นที่	จำนวนแผ่น
3	5



ขนาดกว้าง 1.20 ม. ลึก 1.20 ม. ยาว 9.00 ม.

แบบขยายท่อลอดเหลี่ยม

มาตราส่วน 1:25

โครงการ ก่อสร้างถนนคอนกรีตเสริมเหล็ก
ขนาดความกว้าง 6.00 เมตร
ความยาวรวม 858.00 เมตร
หรือพื้นที่ก่อสร้างรวมไม่น้อยกว่า 5,154 ตารางเมตร
หรือมีก่อสร้างท่อลอด ค.ส.ล. ขนาดกว้าง 1.20 เมตร
ลึก 1.20 เมตร ความยาว 8.00 เมตร จำนวน 1 จุด
ตามแบบแปลนเทศบาลเมืองเชียงใหม่กำหนด
สถานที่ก่อสร้าง บริเวณชุมชนลายคราม บ้านหนองโค้ง
(ซึ่งทางเชื่อมระหว่างทางหลวงแผ่นดินหมายเลข 1006 และ
ทางหลวงแผ่นดินหมายเลข 121)
หมู่ที่ 2 ต.ต้นป่า อ.สันกำแพง จ.เชียงใหม่

เขียนแบบ
(นายโกศล ใจขันตี)
นายช่างโยธา

สำรวจ
(นายอนนกร ปิ่นพระ)
นายช่างโยธาชำนาญงาน

ออกแบบ
(นายนิคม ศุภจินดา)
นายช่างโยธาอาวุโส

(นายนิพนธ์ ปิ่นปานะ)
วิศวกรโยธาชำนาญการ สย.11472

ตรวจ
(นายนิคม ฐิติไพเราะ)
หัวหน้าฝ่ายแบบแปลนและก่อสร้าง

ตรวจ
(นายจักริน สมศักดิ์)
ผู้อำนวยการกองช่าง

เห็นชอบ
(นายปรากฏ วัฒนปัญญา)
ปลัดเทศบาลเมืองสันป่า

อนุมัติ
(นายปรากฏ วัฒนปัญญา)
ปลัดเทศบาล ปฏิบัติหน้าที่
นายกเทศมนตรีเมืองสันป่า

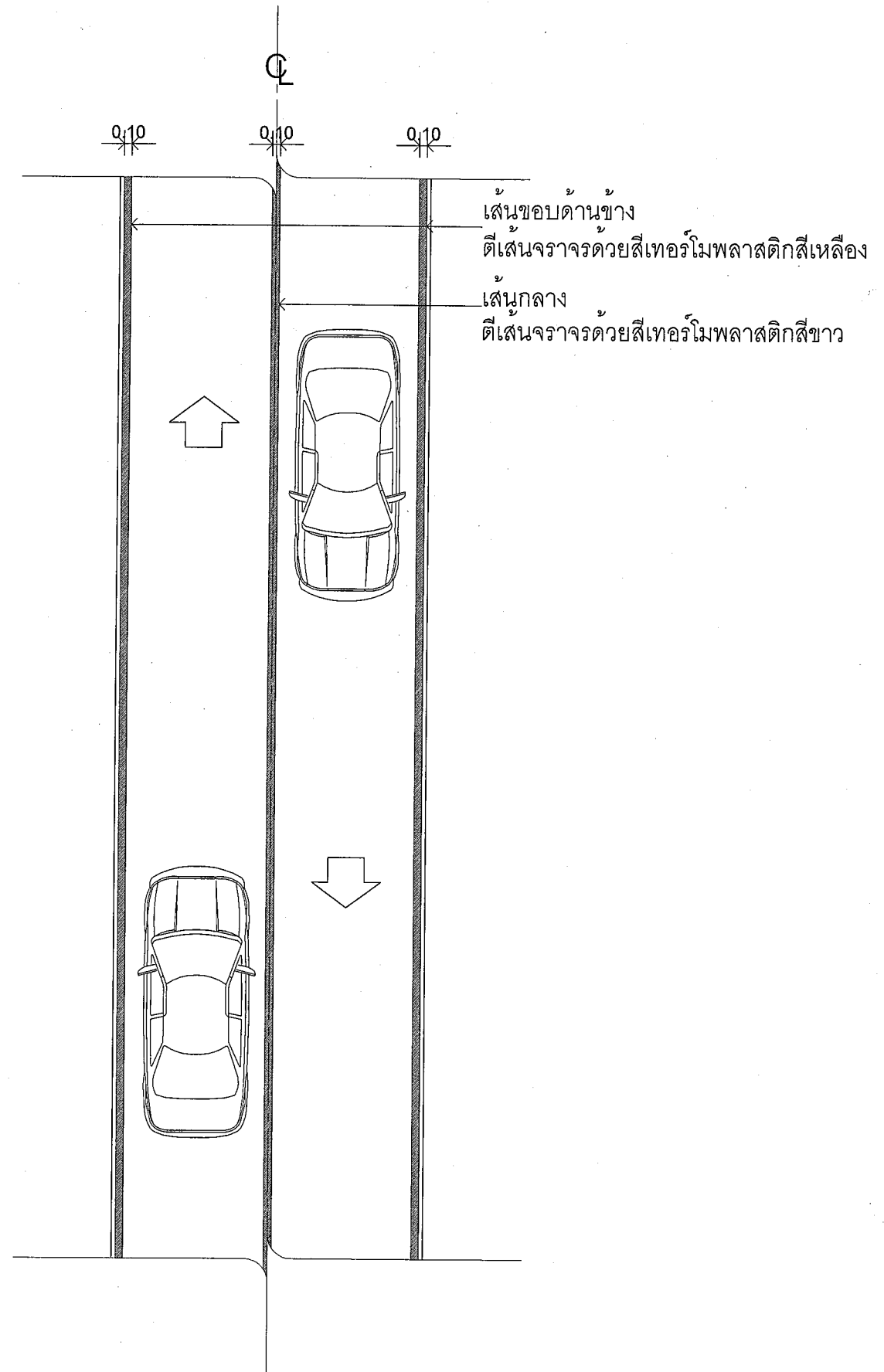
แบบแสดง
XXXXXX

มาตราส่วน 1:XXX

วันเดือนปี 20/02/62

แบบเลขที่ -

แผ่นที่ 4	จำนวนแผ่น 5
-----------	-------------



แบบขยายงานตีเส้นจราจร
 มาตรฐาน 1:75

โครงการ ซ่อมสร้างผิวทางพาธาอสฟัลติกคอนกรีต
 ขนาดกว้าง 6.00 ม. ยาว 599 ม. หน้า 0.05 ม.
 หรือพื้นที่ผิวจราจรรวมกันไม่น้อยกว่า 3,594 ตร.ม.
 พร้อมตีเส้นจราจรด้วยสีเทอร์โมพลาสติก
 มีพื้นที่ไม่น้อยกว่า 179 ตารางเมตร
 และก่อสร้างวางระบายน้ำพร้อมฝักปิด คสล.
 ขนาดกว้าง 0.40 ม. ความยาว 1,194 เมตร
 บริเวณหมู่บ้านสายคราม บึงหนองไฉ่ หมู่ที่ 2
 ตำบลคันเปา อำเภอสันกำแพง จังหวัดเชียงใหม่

เขียนแบบ	 (นายจิระเดช ใจรักนิติ) นายช่างโยธา
สำรวจ	 (นายสนาकर ปิ่นทะรุท) นายช่างโยธาชำนาญงาน
ออกแบบ	 (นายนิคม คุณจินดา) นายช่างโยธาอาวุโส
ตรวจ	 (นายสินธุ์ นันท์ ปิมปานะ) วิศวกรโยธาชำนาญการ สย.11472
ตรวจ	 (นายนิคม นันท์นาระ) หัวหน้าฝ่ายแบบแผนและก่อสร้าง
ตรวจ	 (นายนิคม นันท์นาระ) ผู้อำนวยการกองช่าง
เห็นชอบ	 (นายประกาศกร วัฒนปัญญา) ปลัดเทศบาลเมืองคันเปา
อนุมัติ	 (นายประกาศกร วัฒนปัญญา) ปลัดเทศบาล บึงบัวดินเหนียว นายกเทศมนตรีเมืองคันเปา
แบบแสดง	XXXXX
มาตราส่วน	1: XXX
วันเดือนปี	05/10/59
แบบเลขที่	-
แผ่นที่	จำนวนแผ่น
5	5